

2026

熱中症対策カタログ



様々なアイデアで暑さ対策



HEATSTROKE
PREVENTION
CATALOG



出荷ロット
1/個

カムカムタブレット (4種アソート)

塩分と同時にクエン酸、ぶどう糖、ビタミン、ミネラルを補給
アレルギー物質 (28品目) 不使用

栄養成分表示 (1粒/1.5g当たり)			
エネルギー	5.16kcal	カルシウム	3.2mg
たんぱく質	0g	ナイアシン	0.86mg
脂質	0g	ビタミンB ₁	0.05mg
炭水化物	1.22g	ビタミンB ₂	0.03mg
食塩相当量	0.086g	ビタミンB ₆	0.04mg
カリウム	6.6mg	ビタミンC	4.1mg
マグネシウム	0.54mg		

この表示値は目安です。



塩分含有量
1粒あたり
24粒
86mg



おすすめ
塩分含有量
1粒あたり
約 200粒
86mg



塩分含有量
1粒あたり
約 500粒
86mg

商品コード **N25-48** mini

- 内容量: mini 36g / 24粒×6袋
- 原産国: 日本

商品コード **N23-04** ECO

- 内容量: ECO 340g / 約200粒
- 原産国: 日本

商品コード **N24-54** BIG

- 内容量: BIG 750g / 約500粒
- 原産国: 日本

■原材料: ぶどう糖 (国内製造)、食塩/香料、ステアリン酸カルシウム、クエン酸、微粒二酸化ケイ素、塩化カリウム、甘味料 (アスパルテーム、L-フェニルアラニン化合物)、V.C、第三リン酸カルシウム、酸化マグネシウム、ニコチン酸アミド、V.B₂、V.B₆、V.B₁

塩分チャージタブレット

塩分味・塩味市場シェアNO.1ブランド

※ (株) インテージSRI+塩分味・塩味市場 (2024年6月~2025年5月) 金額シェア
口の中でさっと溶けて疲れたときにも食べやすいタブレット形状
持ち運びしやすい個包装入り



塩分含有量
1粒あたり
約 26粒
118mg

塩分含有量
1粒あたり
約 26粒
121mg

塩分含有量
1粒あたり
約 26粒
119mg

塩分含有量
1粒あたり
約 207粒
119mg

梅味 栄養成分表示 (1粒 標準3.0gあたり)			
エネルギー	11.3kcal	炭水化物	2.75g
たんぱく質	0.00g	食塩相当量	0.118g
脂質	0.05g	カリウム	15.2mg
クエン酸相当量 165mg			

塩レモン味 栄養成分表示 (1粒 標準3.0gあたり)			
エネルギー	11.2kcal	炭水化物	2.74g
たんぱく質	0.00g	食塩相当量	0.121g
脂質	0.05g	カリウム	14.9mg
クエン酸相当量 195mg			

スポーツドリンク味 栄養成分表示 (1粒 標準3.0gあたり)			
エネルギー	11.3kcal	炭水化物	2.75g
たんぱく質	0.00g	食塩相当量	0.119g
脂質	0.05g	カリウム	15.7mg
クエン酸相当量 171mg			

商品コード **N26-122** 梅味
N26-120 塩レモン味
N26-121 スポーツドリンク味

■内容量: 81g (個包装込み) / 約26粒 ■原産国: 日本

出荷ロット
1/箱
(6袋入り)

スポーツドリンク味 BIG
商品コード **N26-128**

■内容量: 650g (個包装込み) / 約207粒
■原産国: 日本

出荷ロット
1/袋

水分補給

保冷グッズ

身体まわり

頭・首まわり

休憩所

クーラー・ミスト

体調管理

熱中症計

看板・標識

応急用品

エバー商会 2026

塩タブレット5兄弟

出荷ロット
1/袋

- 5つの味で美味しく楽しく塩分補給
- 美味しいタブレットがたくさん入った袋入りタイプ
- ブドウ糖でエネルギー補給

栄養成分表示(1粒当たり)	
エネルギー	8kcal
たんぱく質	0.0g
脂質	0.1g
炭水化物	2.0g
食塩相当量	0.12~0.13g

この表示値は目安です。



商品コード **800-5300** 袋タイプ

■内容量：袋タイプ 500g

塩タブレット クール MIX

出荷ロット
1/袋

- 5つの味で美味しく楽しく塩分補給
- ブドウ糖でエネルギー補給
- クールな食感がクセになる味

栄養成分表示(1粒当たり)	
エネルギー	8kcal
たんぱく質	0.0g
脂質	0.1g
炭水化物	2.1g
食塩相当量	0.13g

この表示値は目安です。



商品コード **800-5018** 袋タイプ

■内容量：袋タイプ 500g

業務用 塩タブレット レモン味

後味ひんやり、清涼感のあるさっぱりとした味わい
ナトリウム・カリウムが配合されているため、
ミネラルの補給が可能

NEW

N24-76 ▶ N26-16

出荷ロット **1/箱** [10袋入]

出荷ロット **1/箱** [20袋入]

塩分含有量 1粒あたり **100mg** 約 **20粒**

出荷ロットの1箱あたりの
入り数が変更になります
のでご注意ください。

LOFFE 大容量

塩分含有量 1粒あたり **100mg** 約 **200粒**

出荷ロット **1/袋**

小袋

商品コード **N24-76**

新商品コード **N26-16**

※在庫がなくなり
次第、新しい商
品コードに切り
替わります。

大容量

商品コード **N26-17**

栄養成分表示(1粒/標準2.5gあたり)	
エネルギー	9kcal
たんぱく質	0g
脂質	0.1g
炭水化物	2.3g
食塩相当量	0.1g
カリウム	11mg
ビタミンC	1g
クエン酸	59mg

- 内容量：小袋 48g/約20粒×10袋、
大容量 500g/約200粒
- 原産国：日本
- 箱入数：10袋(N24-76)/20袋(N26-16)、10袋(N26-17)
- 原材料：砂糖(国内製造)、エリスリトール、食塩、でん粉、
水あめ、還元パラチノース/乳化剤、グルコン酸K、
酸味料、香料、ビタミンC、甘味料(スクラロース)

inタブレット塩分+

NEW 出荷ロット
1/箱
(6袋入)

ビタミン6種類、クエン酸と、
汗で流れ出やすい塩分、
カルシウムを摂取
レモン風味

塩分含有量
1粒あたり **100mg** 約 **25粒**



栄養成分表示(1粒/標準2.5gあたり)			
エネルギー	11kcal	ナイアシン	0.06~0.19mg
たんぱく質	0.01g	ビタミンB ₁	0.01mg
脂質	0.06~0.12g	ビタミンB ₂	0.25mg
炭水化物	2.6g	ビタミンB ₆	0.006~0.023mg
食塩相当量	0.1g	ビタミンC	0.45~1.7mg
カルシウム	3.5mg	葉酸	1.7μg

商品コード **N26-119**

- 原材料：ぶどう糖(国内製造)、食塩/酸味料、乳化剤、
香料、乳酸Ca、甘味料(アセスルファムK)、
V.C、着色料(V.B2)、ナイアシン、パントテン酸Ca、
V.B6、V.B2、V.B1、葉酸、V.B12、(一部にゼラチンを含む)
- 内容量：80g(個包装紙込み)/約25粒
- 原産国：日本

水分
水分補給

保冷
グッズ

身体
まわり

頭・
首まわり

休憩所

クーラー
・ミスト

体調管理

熱中症計

看板
標識

応急用品

水分補給

保冷グッズ

身体まわり

頭・首まわり

休憩所

クーラー・ミスト

体調管理

熱中症計

看板標識

応急用品

EPA 2026

カムカムキャンディ

NEW 出荷ロット 1/袋

紙パッケージのアメノミクスECOから袋タイプにリニューアル！
 飴のみ5種類のアソートになり、飽きずにお召し上がり頂けます
 暑い夏に美味しく熱中対策出来る商品です

※ソフトキャンディではございません

栄養成分表示(1粒当たり)	
エネルギー	14.2kcal
たんぱく質	0g
脂質	0g
炭水化物	3.5g
食塩相当量	0.05g
カリウム	7mg
カルシウム	0.7mg
クエン酸	48mg

この表示値は目安です。



スポーツドリンク味
塩アソ

マスカット味
塩アソ

サイダー味
塩アソ

パイン味
塩アソ

アップル味
塩アソ



塩分含有量
1粒あたり
50mg

1,000g

商品コード N26-18

■内容量：1,000g(個包装込み) [約280粒(5種アソート)] ■原産国：日本
 [スポーツドリンク味] 砂糖(国内製造)、水飴、食塩/クエン酸、塩化K、香料、乳酸Ca
 [サイダー味] 砂糖(国内製造)、水飴、食塩/クエン酸、塩化K、香料、乳酸Ca、クチナン色素
 [マスカット味] 砂糖(国内製造)、水飴、食塩/クエン酸、塩化K、香料、乳酸Ca、着色料(紅麴、クチナン)
 [アップル味] 砂糖(国内製造)、水飴、食塩/クエン酸、塩化K、香料、乳酸Ca、アカキャベツ色素
 [パイン味] 砂糖(国内製造)、水飴、食塩/クエン酸、塩化K、香料、乳酸Ca、ベニバナ黄色素

塩飴五兄弟

出荷ロット 1/袋

■ 鹿児島県、甌島列島沖でくみ上げられ、こしき海洋深層水から作られた、「こしき海洋深層水塩」を使用
 ■ 鹿児島県・宮崎県産のサツマイモを原料に作ったこだわりの水飴

栄養成分表示(100g当たり)	
エネルギー	368~383kcal
たんぱく質	0.0g
脂質	0.6~1.1g
炭水化物	90.5~94.0g
食塩相当量	2.6~3.8g
食塩相当量(一粒あたり)	0.10~0.15g



商品コード 800-5350 袋タイプ

■内容量：袋タイプ 800g

800g

国産 紀州南高梅 (はちみつ)

出荷ロット 1/袋

国産の紀州南高梅を使用
 はちみつ味の梅
 種あり

栄養成分表示(100g/目安あたり)	
エネルギー	73kcal
たんぱく質	1.3g
脂質	0g
炭水化物	19.0g
食塩相当量	7.4g



商品コード N25-68

■原材料：梅(国産) ■内容量：150g(標準21粒)
 ■原産国：日本

150g

タブソルト

出荷ロット 1/個

炎天下などでの高温作業時、スポーツ時の塩分補給に
 汗で失われた塩分ミネラルを素早く補給するのに最適
 天日結晶塩配合

塩分含有量
1粒あたり
350mg

タブソルト
 携帯バージョン

NEW



タブソルト 100粒入

商品コード N11-12

■内容量：350mg/100粒
 ■原産国：日本



タブソルト
 携帯用スライド容器 50粒入

商品コード N26-63

■内容量：350mg/50粒
 ■原産国：日本

カムカムゼリー [10g/60包入] 2箱

おすすめ
出荷ロット
1/セット
[2箱入]

こまめに水分と塩分を同時に摂取できるスティックゼリータイプ
食べきりサイズの小分け包装
凍らせても食べられる

エネルギー	6.15kcal	カルシウム	3.2mg
たんぱく質	0g	ナイアシン	0.86mg
脂質	0g	ビタミンB ₁	0.05mg
炭水化物	1.54g	ビタミンB ₂	0.05mg
食塩相当量	0.08g	ビタミンB ₆	0.05mg
カリウム	7.5mg	ビタミンC	4.2mg
マグネシウム	0.63mg		

この表示値は目安です。

クエン酸
ブドウ糖
塩
ビタミン
ミネラル



商品コード N20-40

- [スイカ、ブラッドオレンジ味] ブドウ糖果糖液糖(国内製造)、りんご濃縮果汁、食塩、寒天、こんにゃく粉/酸味料(クエン酸、リンゴ酸)、香料、ゲル化剤(増粘多糖類)、クエン酸カリウム、クエン酸ナトリウム、甘味料(アスパルテーム・L-フェニルアラニン化合物)、リン酸三カルシウム、V.C、V.B₁、酸化マグネシウム、ニコチン酸アミド、V.B₂、V.B₆、トマト色素、(一部にりんごを含む)
- [レモン、ソーダ味] ブドウ糖果糖液糖(国内製造)、りんご濃縮果汁、食塩、寒天、こんにゃく粉/酸味料(クエン酸、リンゴ酸)、香料、ゲル化剤(増粘多糖類)、クエン酸カリウム、クエン酸ナトリウム、甘味料(アスパルテーム・L-フェニルアラニン化合物)、リン酸三カルシウム、V.C、V.B₁、酸化マグネシウム、ニコチン酸アミド、V.B₂、V.B₆、(一部にりんごを含む)

■内容量: 600g (10g×60包) /箱 ■出荷単位: 1セット (2箱入) ■原産国: 日本

ゼネコンがつくったしおゼリー 5種アソート [10g/100包入]

出荷ロット
1/セット
[100包入]

手軽に美味しく塩分チャージできるゼリータイプ
1本あたり約0.15gの塩分配合

- ぶどう・りんご・レモン
- ライチ・マスカット

	りんご	マスカット	ライチ	ぶどう	レモン
エネルギー	5.7kcal	5.7kcal	5.9kcal	5.9kcal	3.7kcal
たんぱく質	0.01g	0.01g	0.01g	0.01g	0.01g
脂質	0.01g	0.01g	0.01g	0.01g	0.01g
炭水化物	1.43g	1.43g	1.48g	1.47g	0.92g
食塩相当量	0.165g	0.166g	0.173g	0.172g	0.164g

商品コード N25-94

- [りんご、マスカット、ライチ、ぶどう] 食塩(国内製造)、茶化乾燥エキス、グルコマンナン、海藻粉末/甘味料(キシリトール、スクラロース)、ゲル化剤(増粘多糖類)、香料、クエン酸、クエン酸ナトリウム
- [レモン] 食塩(国内製造)、茶化乾燥エキス、グルコマンナン、海藻粉末/甘味料(キシリトール、スクラロース)、クエン酸、ゲル化剤(増粘多糖類)、クエン酸ナトリウム、香料

■内容量: 10g×100包入 ■原産国: 日本 ■出荷単位: 1セット (100包入 ※各味が均等にはいつている訳ではありません。)

リポビタン アイススラリー Sports [120g/30袋入]

おすすめ
出荷ロット
1/セット
[30袋入]

凍らせて飲む微細水入り清涼飲料
クエン酸とビタミンB₁・B₂・B₆
塩分補給で運動時の熱中症対策に

エネルギー	91kcal	カルシウム	3.6mg
たんぱく質	4.0(1.7)g	マグネシウム	1.4mg
脂質	0g	ビタミンB ₁	1.8mg
炭水化物	19g	ビタミンB ₂	0.34mg
食塩相当量	0.14(0.18)g	ビタミンB ₆	1.8mg
カリウム	19mg	ナイアシン	20mg

クエン酸480(640)mg、グリシン3,600(1,500)mg ※製造工程中に配合

※カッコ内はソルティライチ風味

商品コード
N24-57 りんご風味
N22-12 ハニーレモン風味
N26-47 ソルティライチ風味 **NEW**



■原材料: 砂糖(国内製造)、食塩、澱粉分解物、食塩 ■内容量: 120g (30袋) /箱
■添加物: トレハロース、グリシン、グリセリン、増粘多糖類、酸味料、香料、塩化K、乳酸Ca、カラメル色素、ナイアシン、硫酸Mg、V.B₁、V.B₆、V.B₂
■原産国: 日本/大正製薬(株)製 ■出荷単位: 1セット (30袋入)

水分補給
保冷グッズ
身体まわり
頭・首まわり
休憩所
クーラー・ミスト
体調管理
熱中症計
看板・識
応急用品
エバー商会 2026

塩分
水分補給

保冷
グッズ

身体
まわり

頭・
首まわり

休憩所

クーラー
・ミスト

体調管理

熱中症計

看板
標識

応急用品

エバー商会 2026

氷点下クーラー

出荷ロット
1/個

ハードクーラー並みの保冷能力
氷点下パック専用クーラー（一般保冷剤も使用できます）
収納は超薄型コンパクト



収納時

展開時

使用イメージ



別売りの
氷点下パックXL併用で
長時間冷凍が可能に

- 倍速凍結で超保冷
- 長時間氷点下保冷
- 急速冷却
- 倍速凍結



氷点下クーラー 20ℓ

商品コード N15-15

20ℓ

- サイズ：約390×300×290mm
- 収納サイズ：約390×125×300mm
- 重さ：約1.5kg ■容量：約20ℓ

ハイパー氷点下クーラー 40ℓ

商品コード N14-09

40ℓ

- サイズ：約430×350×350mm
- 収納サイズ：約440×125×350mm
- 重さ：約1.95kg ■容量：約40ℓ

氷点下パックXL

商品コード N14-10

- サイズ：195×255×35mm

スーパーコールドクーラーバッグ 25ℓ UE-0561

出荷ロット
1/個

たためる便利なクーラーバッグ
しっかりとした作りで簡易テーブルにもなります
収容目安は500mlペットボトル×18本



収納時

使用イメージ

25ℓ

商品コード N18-32

- 展開サイズ：380×290×290mm ■収納サイズ：380×290×130mm
- 重さ：1kg ■容量：25ℓ

熱中対策ボトルホルダー 500ml用

出荷ロット
1/個

熱中症の症状をプリントしたボトルホルダー
安全大会景品に最適



カラビナ付

500ml

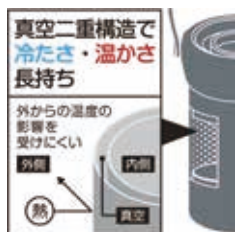
商品コード N19-04

- サイズ：約75φ×190mm ■材質：[表] PVC、[裏] アルミ蒸

HDステンレスペットボトルホルダー [シルバー]

出荷ロット
1/個

真空二重構造で冷たさ・温かさ長持ち



※形状、サイズ等によって収納出来ない場合や
ホルダー内でしっかり止まらない場合があります。



商品コード N23-13

- サイズ：103×87×167mm ■重さ：260g
- 材質：[本体内側・外側] ステンレス鋼、
[カバー] ポリプロピレン（耐熱温度100度）
[ジャバラ部・持ち手] 熱可塑性エラストマー
[留め具] ステンレス鋼、内底部滑り止め：シリコンゴム
- 適合ペットボトルサイズ（容量）：外径66～73×高さ173～233mm
（容量500～600ml）程度の円筒状ペットボトル

ドリンクミストSS ブルー

出荷ロット
1/個

1本で水分補給もミストも冷却できる



超微細ミストで冷却効率アップ



585ml

商品コード N20-09

- サイズ：85×70×295mm ■重さ：355g
- 材質：[本体] ステンレス鋼、[ボトルキャップ] PC、[ミストタンク] PC
[ミストストロー] PE、[Oリング] シリコン、[飲み口] PC、[底部] ラバー

高速製氷機

出荷ロット
1/台

1&2STEPの簡単操作、水を入れてボタンを押すだけ
S・L、2種類サイズ、用途に合わせて作る穴あきキャップ型の氷
約6~13分高速製氷、ほしいときにすぐできる



シルバー

レッド

商品コード	N15-16	高速製氷機 シルバー
	N15-17	高速製氷機 レッド

- サイズ:約245×365×325mm ■重さ:約7.4kg ■コード長:約1.8m
- 電源:AC100V 50/60Hz ■消費電力:110W
- 貯水タンク容量:約2.2ℓ ■水保管量:約800g
- 製氷時間:約6~13分(目安) ■製氷量:約12kg/日(目安)

クリスタル製氷機 VS-ICE016

NEW 出荷ロット
1/台

短時間で透明な四角い氷が作れます
水を入れてスイッチオン、誰でもラクラク簡単操作



商品コード	N26-144
-------	---------

- サイズ:約W300×D220×H330mm(貯水タンク設置時H413mm)
- 重さ:7.6kg ■消費電力:180W(製氷時190W/収穫時200W)
- 電源:AC100V 50/60Hz ■コード長:1.5m ■製氷量:約15kg/日
- 貯水容量:2ℓ(給水タンク1.5ℓ+製氷タンク0.5ℓ)
- 水保管量:約0.75kg ■製氷時間:約11~20分(目安)

※上記の数値は目安です。季節や使用環境・温度など使用状況により大きく異なる場合があります。

ポータブル25ℓ冷温庫 VS-470/VS-404

出荷ロット
1/台

優れた収納性、25ℓの大容量貯蔵スペース
AC/DC 2電源式で、ご家庭でも車内でも利用可能

※VS-470またはVS-404の
どちらかでお届けになります。
仕様や製品に違いはございません。



500mlペットボトル
20本収納可能



商品コード	N16-14
-------	--------

25ℓ

- サイズ:約345×430×485mm ■電源:AC100V 50/60Hz、DC12V
- 重さ:約7kg ■設定温度:約5~60℃(周囲環境温度20~25℃)
- 容量:25ℓ

冷凍ストッカー MB-92A

出荷ロット
1/台

使いやすい透明引き出し付き
電子レンジも置ける耐熱トップテーブル
(耐熱は約100℃、耐荷重は約20kgまで)



商品コード	N24-33
-------	--------

約
85ℓ

- サイズ:545×591×825mm ■電源:単相100V 50/60Hz
- 消費電力(50/60Hz):55/55W ■重さ:約31kg ■庫内温度:-18℃以下
- 冷却方式:直冷式 ■容量:91ℓ(食品収納スペース85ℓ)

車載対応保冷库

出荷ロット
1/台

室内でも車内でも大活躍AC/DC両方対応
-20℃までの温度設定で氷や保冷剤の保管が可能
軽量設計で持ち運びも楽々



22ℓ VS-CB122

商品コード	N25-75
-------	--------

22ℓ

- サイズ:約600×322×340mm ■重さ:9.5kg ■容量:約22ℓ
- 電源:AC100V 50/60Hz DC12/24V ■消費電力:65W
- 設定温度:-20℃~20℃(設定可能温度) ■冷却方式:コンプレッサ式
- コード長さ:[AC電源コード+ACアダプター]約2.1m、[DC電源コード]約3.5m
- セット内容:本体、AC電源コード、ACアダプター、DC電源コード、取扱説明書(保証書)

エレキャン・凍結冷凍冷蔵庫 25-BF

NEW 出荷ロット
1/台

氷点下バックを凍結できる冷凍冷蔵庫
車やお家、シーンに合わせて使えるAC/DC対応



商品コード	N26-61
-------	--------

25ℓ

- サイズ:約645×380×350mm ■重さ:12.9kg
- 容量:約25ℓ(メイン約22ℓ、サブ約3ℓ)
- 電源:AC100V 50/60Hz DC12/24V ■消費電力:60W
- 設定温度:-30℃~20℃(設定可能温度)
- セット内容:本体、ACケーブル、ACアダプター、DCアクセサリソケットケーブル

塩分
水分
補給

保冷
グッズ

身体
まわり

頭・
首まわり

休憩所

クーラー
・ミスト

体調管理

熱中症計

看板
標識

応急用品

エバー商会 2026

塩分
水分補給

保冷
グッズ

身体
まわり

頭・
首まわり

休憩所

クーラー
・ミスト

体調管理

熱中症計

看板
・標識

応急用品

エバー商会 2026

サイドファン 長袖フードジャケット V1212

NEW ポリエステル 100% ハーネス対応 出荷ロット 1/着

裏チタンコーティングで高い遮熱効果
フード取り外し可能、保冷剤ポケット付き

■サイズ(cm)

	M	L	LL	3L	4L	6L
着丈	65	67	69	71	71	71
肩幅	48	50	52	54	56	60
胸囲	118	122	126	132	140	156
袖丈	57	58	59	60	59	59
裾廻	79	84	89	94	99	109



保冷剤ポケット

※ご注文時は必ずサイズをご指定ください

商品コード	NK26-01NV	サイズ	ネイビー
	NK26-01SG	サイズ	シルバーグレー

■サイズ:M/L/LL/3L/4L/6L



ネイビー

シルバーグレー

サイドファン 半袖フードジャケット V1217

NEW ポリエステル 100% ハーネス対応 出荷ロット 1/着

裏チタンコーティングで高い遮熱効果
フード取り外し可能、保冷剤ポケット付き

■サイズ(cm)

	M	L	LL	3L	4L	6L
着丈	65	67	69	71	71	71
肩幅	48	50	52	54	56	60
胸囲	118	122	126	132	140	156
袖丈	24	25	26	27	28	28
裾廻	79	84	89	94	99	109



保冷剤ポケット

※ご注文時は必ずサイズをご指定ください

商品コード	NK26-02NV	サイズ	ネイビー
	NK26-02SG	サイズ	シルバーグレー

■サイズ:M/L/LL/3L/4L/6L



ネイビー

シルバーグレー

サイドファン フードベスト V1219

NEW ポリエステル 100% ハーネス対応 出荷ロット 1/着

裏チタンコーティングで高い遮熱効果
フード取り外し可能、保冷剤ポケット付き

■サイズ(cm)

	M	L	LL	3L	4L	6L
着丈	65	67	69	71	71	71
肩幅	42	44	46	48	50	54
胸囲	118	122	126	132	140	156
裾廻	79	84	89	94	99	109



保冷剤ポケット

※ご注文時は必ずサイズをご指定ください

商品コード	NK26-03NV	サイズ	ネイビー
	NK26-03SG	サイズ	シルバーグレー

■サイズ:M/L/LL/3L/4L/6L



ネイビー

シルバーグレー

ミドルファンフードベスト V1129

ポリエステル 100% ハーネス対応 出荷ロット 1/着

裏チタンコーティングで高い遮熱効果
フード取り外し可能

■サイズ(cm)

	M	L	LL	3L	4L	6L
着丈	65	67	69	71	71	71
肩幅	42	44	46	48	50	54
胸囲	122	126	130	136	144	160
裾廻	79	84	89	94	99	109



Back



ライトベージュ



ネイビー



シルバーグレー

NEW

※ご注文時は必ずサイズをご指定ください

商品コード	NK25-03NV	サイズ	ネイビー
	NK25-03LB	サイズ	ライトベージュ
	NK25-03SG	サイズ	シルバーグレー

■サイズ:M/L/LL/3L/4L/6L

UVファンセット (新:G-POWER ファンセット15V)

出荷ロット
1/セット

厚み約40mmの薄型設計で着用した時の背中に感じる違和感を軽減
ファンの重量は一つわずか約85g、バッテリー・ケーブルと合わせた総重量でも300g以下で、
着用時の重量によるストレスを感じません

稼働電圧	15V	12V	10V	8V
最大風量 (ℓ/s)	83	69	56	46
連続稼働時間 (h)	4.5*	5	8	14

※15V電圧(風量)は、30分の使用で自動的に12Vに切り替わり約4時間稼働します。
※上記の最大風量は、当社想定値の参考値で保証値ではありません。
※稼働時間は使用するバッテリーの容量によって異なります。
※本製品は改良のため、外装及び仕様を予定なく変更する場合がございます。

商品コード	N22-01
商品コード	N26-113

※N22-01は在庫がなくなり次第、N26-113に切り替わります。
本体とパッケージのデザインは変更になりますが、同じ性能のものになります。

■サイズ:Φ105×40mm ■重量:約85g/個 ■適用電圧:DC6V~15V ■羽根枚数:8枚 ■使用モーター:ブラシレス
■対応ウェア穴寸法:Φ90mm ■付属品:ファンケーブル



15V

水分
補給

保冷
グッズ

身体
まわり

頭・
首まわり

休憩所

クーラー
・ミスト

体調管理

熱中症計

看板
・
標識

応急用品

エバー商会 2026

G-POWER ファンセット28V

NEW 出荷ロット
1/セット

業界最大級の風量 117ℓ/秒、28V×117ℓ/秒の圧倒的大風量
16V最大風量80ℓ/秒(17%アップ)、簡易水洗い対応

稼働電圧	28V	22V	16V	10V
最大風量 (ℓ/s)	117	110	80	50
連続稼働時間 (h)	8*	9*	11*	23

※28V電圧(風量)は30分後に自動的に16Vモードに切り替わり約7.5時間稼働します。
※22V電圧(風量)は30分後に自動的に16Vモードに切り替わり約8.5時間稼働します。
※16Vモードは自動的に風量のアップダウンを繰り返す自動運転モードです。
※上記の稼働時間は、28V対応バッテリー(GB428PD)を使用し測定した値です。
※上記の稼働時間は満充電時の値です。着用条件や環境に応じて稼働時間は異なります。
※上記の最大風量は、当社測定値の参考値で保証値ではありません。
※本製品は改良のため、外観および仕様を予定なく変更する場合がございます。

商品コード	N26-114
-------	---------

■型番:GF1-SB ■サイズ:Φ107×39mm ■重量:約98g/個 ■適用電圧:DC6V~28V ■羽根枚数:5枚 ■使用モーター:ブラシレス
■対応ウェア穴寸法:Φ90mm ■付属品:ファンケーブル



28V

G-POWER 15Vバッテリーセット

出荷ロット
1/セット

業界トップクラス53Whの大容量バッテリー
15Vで4.5時間(15V/30分+12V/4時間)、10Vで8時間稼働
LG製大容量リチウムイオン電池「21700」搭載

稼働電圧	15V	12V	10V	8V
最大風量 (ℓ/s)	83	69	56	46
連続稼働時間 (h)	4.5*	5	8	14

※15V電圧(風量)は、30分の使用で自動的に12Vに切り替わり約4時間稼働します。
※上記の最大風量は、当社想定値の参考値で保証値ではありません。
※稼働時間は使用するバッテリーの容量によって異なります。
※本製品は改良のため、外装及び仕様を予定なく変更する場合がございます。

商品コード	N23-60
-------	--------

■サイズ:72×101×26mm ■重量:285g ■電圧/バッテリー容量:53Wh(3.6V/14,700mAh)
■使用電池:リチウムイオン ■出力電圧:DC15/12/10/8V ■出力電流:最大3.2A ■端子:出力端子/DCΦ4.0mm
■充電時間:約4時間 ※付属の専用充電器使用時 ■使用環境温度:0~40℃ ■保管環境温度:-10℃~45℃

旧品番 **N20-01**
スーパーファンセットとの
互換性はありません。

セット内容 バッテリー、
ケーブル付き充電器



ファン付きウェア
には、次の3点が
必要です。



服地

+



ファンセット

+



バッテリーセット

ファン/ペルチェ兼用 G-POWERバッテリー 28V

NEW 出荷ロット
1/セット

業界最大級の風量 28Vバッテリー、16Vオートモードで11時間稼働
業界最大84,7Wh(リチウムポリマー電池)、ファンと同時出力可能なUSB-A搭載

稼働電圧	28V	22V	16V	10V
最大風量 (ℓ/s)	117	110	80	50
連続稼働時間 (h)	8*	9*	11*	23

※28V電圧(風量)は30分後に自動的に16Vモードに切り替わり約7.5時間稼働します。
※22V電圧(風量)は30分後に自動的に16Vモードに切り替わり約8.5時間稼働します。
※16Vモードは自動的に風量のアップダウンを繰り返す自動運転モードです。
※上記の稼働時間は、28V対応ファンセット(GF1)を使用し測定した値です。
※上記の稼働時間は満充電時の値です。着用条件や環境に応じて稼働時間は異なります。
※上記の最大風量は、当社測定値の参考値で保証値ではありません。
※すべてのUSB機器の動作を保証するものではありません。
※本製品は改良のため、外観および仕様を予定なく変更する場合がございます。

商品コード	N26-115
-------	---------

■型番:GB428 ■サイズ:78×120×29mm ■重量:約387g ■電池容量:84.7Wh
■充電時間:約3.5時間 ■出力(DC):28V-22V-16V-10V ■出力(USB-A):5V/3A max

セット内容 バッテリー、
ケーブル付き充電器



THERMAFIX™ PLT6 アクティブハーネス バッテリーセット

おすすめ 出荷ロット 1/セット

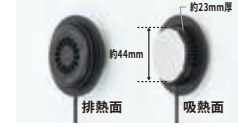
※ご注文時は必ずサイズをご指定ください

商品コード **N25-19** サイズ

- サイズ: F/XL
- カラー: ブラック
- 電源: 5V 10,000mAh (37Wh)
- 材質: [服地] ポリエステル、ポリプロピレン
[デバイス] ABS他
- 温度切替: [冷却] 弱/中/強/ゆらぎ(弱⇄強)
[加熱] 弱/強
- 入力: 5V 2.4A
- 重量: 190g(ベスト)190g(デバイス)190g(バッテリー)
- 使用推奨温度: 5~40°C



ペルチエ6個搭載



ペルチエデバイス



温冷切り替え機能
コントローラー



オプション品

モバイルバッテリー HD-NIC10000GFBK

商品コード **N23-38**

- サイズ: W51×D23×H119mm ■重量: 約195g
- 定格電圧: DC5V ■容量: 10,000mAh
- 定格容量: 2.1A microUSB
- 出力電流: USB A1 1.0A USB A2 2.1A
- 付属品: microUSBケーブル(約26cm)

■適応サイズ(cm)

	F	XL
胸囲	85~112	104~130

■稼働時間

冷却モード	強	中	弱
連続稼働時間(h)	3.5	4.5	6
環境温度からの冷却温度	-20°C	-16°C	-11°C
ゆらぎモード	強⇄弱		
連続稼働時間(h)	4.5		

※防水、防塵性能はございません。水や粉塵に触れない環境でご使用ください。
※本製品の上からはファン付きウェア以外の上着は着用しないでください。
(ペルチエの排熱の熱がこもり衣服内が暑くなります。)

加熱モード	強	弱
連続稼働時間(h)	13	26
環境温度からの冷却温度	+25°C	+12°C

※10,000mAhモバイルバッテリー使用時の目安値
(保証値ではありません)
※使用状態・環境によって稼働時間は変動します



アジャスターと調整ベルトで
幅広い体型にフィットします



バッテリーケースは
前後に装着が可能です

THERMAFIX™ PLT3 アクティブベスト バッテリーセット

おすすめ 出荷ロット 1/セット

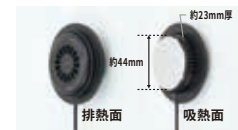
※ご注文時は必ずサイズをご指定ください

商品コード **N25-18** サイズ

- サイズ: F/XL
- カラー: ブラック
- 電源: 5V 10,000mAh (37Wh)
- 材質: [服地] ポリエステル
[デバイス] ABS他
- 温度切替: [冷却] 弱/中/強/ゆらぎ(弱⇄強)
[加熱] 弱/強
- 入力: 5V 2.4A
- 重量: 190g(ベスト)190g(デバイス)190g(バッテリー)
- 使用推奨温度: 5~40°C



ペルチエ3個搭載



ペルチエデバイス



温冷切り替え機能
コントローラー



オプション品

モバイルバッテリー HD-NIC10000GFBK

商品コード **N23-38**

- サイズ: W51×D23×H119mm ■重量: 約195g
- 定格電圧: DC5V ■容量: 10,000mAh
- 定格容量: 2.1A microUSB
- 出力電流: USB A1 1.0A USB A2 2.1A
- 付属品: microUSBケーブル(約26cm)

■適応サイズ(cm)

	F	XL
胸囲	79~104	104~130

■稼働時間

冷却モード	強	中	弱
連続稼働時間(h)	3.5	4.5	6
環境温度からの冷却温度	-20°C	-16°C	-11°C
ゆらぎモード	強⇄弱		
連続稼働時間(h)	4.5		

※防水、防塵性能はございません。水や粉塵に触れない環境でご使用ください。
※本製品の上からはファン付きウェア以外の上着は着用しないでください。
(ペルチエの排熱の熱がこもり衣服内が暑くなります。)

加熱モード	強	弱
連続稼働時間(h)	13	26
環境温度からの冷却温度	+25°C	+12°C

※10,000mAhモバイルバッテリー使用時の目安値
(保証値ではありません)
※使用状態・環境によって稼働時間は変動します



リングが外れても
落下しない二重構造



取り付けプレート



サイズ調整も簡単

塩分
水分補給

保冷
グッズ

身体
まわり

頭・
首まわり

休憩所

クーラー
・ミスト

体調管理

熱中症計

看板
標識

応急用品

エバー商会 2026

THERMAFIX™ PLT プロフィット ベスト バッテリーセット

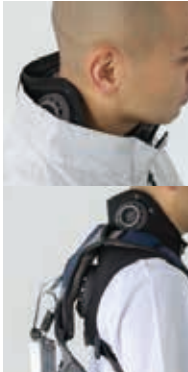
※ご注文時は必ずサイズをご指定ください

商品コード **N26-09** サイズ

- サイズ：F/XL
- カラー：ブラック
- 電源：5V 20,000mAh
- 材質：[服地本体] ポリエステル100%
[服地内衿] ポリエステル90%/ポリウレタン10%
[ファン/ペルチェ他] ABS/ABS+PC 他
- 温度切替：[冷却] 弱/中/強/ゆらぎ(弱→強)
[加熱] 弱/強
- 入力：DC5V = 3.4A (最大)
- 重量：約800g(Fサイズ着用時総重量)
- 使用推奨温度：[冷却] 25~50℃
[加熱] -5~20℃

スパーサーリング™
(特許申請中)

排熱穴が塞がっても側面から
排気可能な排熱システム



ファン付きウェアや
フルハーネスの下に着用が可能



NEW おすすめ 出荷ロット
1/セット

冷却モード



加熱モード



加熱モード用の
「やけど防止フラップ」搭載



冷却面Φ44mm×2個
Φ72mm×1個の
新設計のペルチェデバイス

温冷切り替え機能
コントローラー

■適応サイズ (cm)

	F	XL
胸囲	76~134	84~166
首周り	36~41	41~46

■稼働時間

ペルチェ	冷却	加熱
弱	4.5	12.5
中	3.5	-
強	3	25
ゆらぎ	3.5	-

※リン酸鉄モバイルバッテリー 20,000mAh
使用時の理論値(保証値ではありません)
※使用状況/環境によって稼働時間は変動します

オプション品

リン酸鉄モバイル
バッテリー

商品コード **N25-17**

- サイズ：68.8×28×140mm
- 重量：約385g
- 適用電圧：DC6V~9V(最大)
- 容量：PD20,000mAh
- 入力電流：USB micro B/Type-C
- 出力電流：USB Type-A/Type-C
- 付属品：TypeC充電ケーブル、TypeA分岐ケーブル

リン酸鉄モバイルバッテリーの特徴

- 発火や爆発のリスクが低く、安全性が高い
- 充電サイクルが2,000回以上の長寿命



出荷ロット
1/個

COOLFIX™ PLT/AIR フロスト ベスト

※ご注文時は必ずサイズをご指定ください

商品コード **WR-N26-11SG** サイズ

- サイズ：S/M/L/XL/XXL/5L
- カラー：グレー
- 材質：[本体] ポリエステル100%
[外衿] ポリエステル100%
[内衿/メッシュ部分] ポリウレタン90%、ポリエステル10%



脇下にペルチェデバイス



首元はメッシュ素材で排熱可能



フック掛け付き



NEW おすすめ 出荷ロット
1/着

配置例



首元にペルチェデバイスを配置した場合



脇下にペルチェデバイスを配置した場合

■サイズ (cm)

	S	M	L	XL	XXL	5L
着丈	62.5	66	68	70	73	76
肩幅	43	45	47	49	52	55
胸囲	110	114	118	124	130	136
裾廻	110	114	118	124	130	136

UPF 50+
遮蔽率99.9%
遮熱効果
UVカット

WR は服地のみの品番となります。セット品ではございません。
ご使用の際は、P12掲載のデバイスのセット品番と合わせてご注文をお願いします。

塩分
水分
補給

保冷
グッズ

身体
まわり

頭・
首まわり

休憩所

クーラー
・ミスト

体調管理

熱中症計

看板
標識

応急用品

エバー商会 2026

塩
水分
補給

保冷
グッズ

身体
まわり

頭・
首まわり

休憩所

クーラー
・ミスト

体調管理

熱中症計

看板
標識

応急用品

エバー商会 2026

PRODIST
COOLFIX™

UPF 50+
遮蔽率99.9%
UVカット
遮熱効果

ペルチェ+ファンのW冷却遮熱 UVカット加工のウェアで最上級の快適さを



ネイビー

グレー



COOLFIX™ PLT2 エアー ベスト

出荷ロット
1/着

※ご注文時は必ずサイズをご指定ください

商品コード	WR-N25-02NV	サイズ	ネイビー グレー
	WR-N25-02SG	サイズ	

■サイズ：S/M/L/XL/5L ■カラー：ネイビー、グレー
 ■材質：[本体] ポリエステル100%
 [内衬] ポリエステル90%・ポリウレタン10%

■サイズ(cm)

	S	M	L	XL	5L
着丈	62.5	66	68	70	76
肩幅	43	45	47	49	55
胸囲	110	114	118	124	136
裾廻	110	114	118	124	136



COOLFIX™ PLT2 エアー 半袖ブルゾン

出荷ロット
1/着

※ご注文時は必ずサイズをご指定ください

商品コード	WR-N25-03SG	サイズ
-------	-------------	-----

■サイズ：S/M/L/XL/5L ■カラー：グレー
 ■材質：[本体] ポリエステル100%
 [内衬] ポリエステル90%・ポリウレタン10%

■サイズ(cm)

	S	M	L	XL	5L
着丈	62.5	66	68	70	76
肩幅	48	50	52	54	60
袖丈	21	25	26	27	30
胸囲	110	114	118	124	136
裾廻	110	114	118	124	136



COOLFIX™ PLT2 エアー 長袖ブルゾン

出荷ロット
1/着

※ご注文時は必ずサイズをご指定ください

商品コード	WR-N25-04SG	サイズ
-------	-------------	-----

■サイズ：S/M/L/XL/5L ■カラー：グレー
 ■材質：[本体] ポリエステル100%
 [内衬] ポリエステル90%・ポリウレタン10%

■サイズ(cm)

	S	M	L	XL	5L
着丈	62.5	66	68	70	76
肩幅	48	50	52	54	60
袖丈	57	61	62	63	66
胸囲	110	114	118	124	136
裾廻	57	114	118	124	136



ペルチェデバイスを
首元に2つ配置



首元から風が通る
デザイン



ファンの
落下防止メッシュ



収納できる
フック掛け

WRは服地のみの品番となります。セット品ではございません。
ご使用の際は、P12掲載のデバイスのセット品番と合わせてご注文をお願いします。

WR-N26-11、WR-N25-02,03,04に必要なデバイスのセット品番

15V

ポリエステル 100% NEW 出荷ロット 1/セット

15V PRODIST™ デバイスセット

商品コード N26-110

NEW 出荷ロット 1/セット



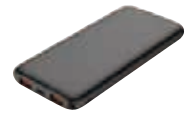
N22-01 ULファンセット



N23-60 ファン専用 G-POWERバッテリー15V



N25-16 COOLFIX™ PLT2デバイス



N26-116 ペルチェ専用PD20W モバイルバッテリー10000mAh

15V デバイスセット

商品コード N26-111

NEW 出荷ロット 1/セット



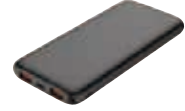
N26-113 G-POWER ファンセット15V



N23-60 ファン専用 G-POWERバッテリー15V



N25-16 COOLFIX™ PLT2デバイス



N26-116 ペルチェ専用PD20W モバイルバッテリー10000mAh

ファンセットについて ※N22-01は在庫がなくなり次第、N26-113に切り替わります。本体とパッケージのデザインは変更になりますが、同じ性能のものになります。

稼働時間+風量 ファンセット

稼働電圧	15V	12V	10V	8V
最大風量(ℓ/s)	83	69	56	46
連続稼働時間(h)	4.5	5	8	14

ペルチェデバイス

温度切り替え	強	中	弱	ゆらぎ
連続稼働時間(h)	5	6.5	9	6.5

※1 10,000mAhのモバイルバッテリー使用時の目安値です。(保証値ではありません。)

※2 使用状態・環境によって稼働時間は変動します。

商品コード N22-01

ULファンセット

商品コード N26-113

G-POWER ファンセット15V

- 型番:GF4-15V
- サイズ:Φ105×40mm
- 重量:約85g/個
- 適用電圧:DC6V~15V
- 羽根枚数:8枚
- 使用モーター:ブラシレス
- 対応ウェア寸法:Φ90mm
- 付属品:ファンケーブル

NEW 出荷ロット 1/セット

商品コード N23-60

G-POWER 15Vバッテリーセット

- サイズ:72×101×26mm
- 重量:285g
- 電圧/バッテリー容量:53Wh (3.6V/14,700mAh)
- 使用電池:リチウムイオン
- 出力電圧:DC15 / 12 / 10 / 8V
- 端子:出力端子/DCΦ4.0mm
- 充電時間:約4時間
- ※付属の専用充電器使用時

出荷ロット 1/セット

商品コード N25-16

COOLFIX™ PLT2デバイス

- サイズ:Φ66×22mm×2個
- 重量:135g
- 電圧/入力:5V2.0~2.4A
- 使用環境温度:25~40°C
- 対応ウェア寸法:Φ50mm
- 温度切替:
[冷却]強・中・弱・ゆらぎ(強≠弱)

出荷ロット 1/セット

商品コード N26-116

ペルチェ専用PD20W モバイルバッテリー10000mAh

- 型番:HD4-MBTC10KPD20BK
- サイズ:67.6×15.5×142.3mm
- 重量:約223.6g
- 容量:10000mAh/3.7V(37Wh)
- 充電時間:2.5~3時間(PD充電時)
- 充放電回数:約500回
- 定格入力(蓄電):
Type-C/Micro USB
- 定格出力(充電):
Type-C/Type-A×2

NEW 出荷ロット 1/セット

28V

28V デバイスセット

商品コード N26-112

NEW 出荷ロット 1/セット



N26-114 G-POWER ファンセット28V



N26-115 ファン/ペルチェ兼用 G-POWERバッテリー28V



N25-16 COOLFIX™ PLT2デバイス

ファン/ペルチェ兼用のためペルチェ専用バッテリーはなし

稼働時間+ファンとペルチェ

ペルチェ	ファン	28V	22V	16V	10V
		強	4.5	5	5.5
中	5	5	6	8.5	
弱	5.5	5	7	10.5	

風量

稼働電圧	28V	22V	16V	10V
最大風量(ℓ/s)	117	110	80	50

※上記の最大風量は、当社測定での参考値で保証値ではありません。

商品コード N26-114

G-POWER ファンセット28V

- 型番:GF1-SB
- サイズ:Φ107×39mm
- 重量:98g/個
- 適用電圧:DC6V~28V
- 羽根枚数:5枚
- 使用モーター:ブラシレス
- 対応ウェア寸法:Φ90mm
- 付属品:ファンケーブル

NEW 出荷ロット 1/セット

商品コード N26-115

ファン/ペルチェ兼用 G-POWERバッテリー 28V

- 型番:GB428
- サイズ:78×120×29mm
- 重量:約387g
- 電池容量:84.7Wh
- 充電時間:約3.5時間
- 出力(DC):28V-22V-16V-10V
- 出力(USB-A):5V/3A max
- 付属品:ケーブル付き充電器

NEW 出荷ロット 1/セット

塩分
水分補給

保冷
グッズ

身体
まわり

頭・
首まわり

休憩所

クーラー
・ミスト

体調管理

熱中症計

看板
・標識

応急用品

エバー商会 2026

塩分
水分補給

保冷
グッズ

身体
まわり

頭・
首まわり

休憩所

クーラー
・ミスト

体調管理

熱中症計

看板
標識

応急用品

エバー商会 2026

冷蔵服2026

NEW ポリエステル 100% 出荷ロット 1/着

冷却プレートとファンで
火照った体をクールダウン

ベルチェ冷却プレートで
ひんやり気持ちいい

■サイズ(cm)

	F	3L	5L
胸囲	118	126	138
肩幅	48	50	54
着丈	68	70	71



ユニットが簡単に
取り外せて洗濯可能



送風ファンで
涼しさ全開!

バッテリー別売



出荷ロット
1/個

モバイルバッテリー
HD3-MBPD20W20TAWH

商品コード N26-150

- サイズ: 140.8×69.3×27.7mm
- 重量: 約402g
- 容量: 20,000mAh
- 規格: リチウムイオンポリマー
- 充電時間: 約7時間 (PD20W)
- 入力電流: Type-C/Micro USB
- 出力電流: Type-C(PD20W対応)/USB-A
- 付属品: 充電用Tupy-Cケーブル1本(約30cm)

※ご注文時は必ずサイズをご指定ください

商品コード N26-130 サイズ

- サイズ: F/3L/5L ■材質: [布] ポリエステル100%、チタン加工 [ユニット部] ABS [冷却プレート] アルミ
- カラー: シルバーグレー ■本体重量: 約800g ■USB電源: [USB PD] 9V 2.2ADE [USB] 5V 2.0ADE
- 消費電力: [USB PD] 約20W [USB] 約10W ■モード: 強/弱/ベルチェON・OFF
- 冷却プレート温度: [強] 環境温度より-10~-15℃ [弱] 環境温度より-5~-10℃ [ベルチェのみ] 環境温度より-15~-19℃

リキッドウインドスースクールベスト

NEW おすすめ 出荷ロット 1/着

腰に装着したボトルから専用設計の冷却水を
アンダーウェアに送水し、胸部と背中を集中冷却する
ファン付きウェアと組み合わせて効果を発揮します



【使用方法】



保冷ボトルのセッティング



ベスト着用+送水チューブを
つなげる



送水開始



リキッドウインド スースクールベスト

※ご注文時は必ずサイズをご指定ください

商品コード N26-01 サイズ

- サイズ: S/M/L/XL/XXL ■カラー: ブラック
- 材質: ポリエステル100% ■付属品: 送水チューブ

■サイズ(cm)

	S	M	L	XL	XXL
前身丈	41	43	45	48	51
後身丈	51	53	55	58	61
胸囲	100	103	106	110	115
肩幅	27	29	31	33	36



リキッドウインド 保冷ボトルキット電動

出荷ロット
1/個

商品コード N26-02

- カラー: ブラック
- 材質: 本体/ABS、ボトル/ステンレス、カブラ/POM
- サイズ: W127.2×D72.1×H195.2mm
- 重量: 468g (冷却水含まず)
- 電池: リチウムイオン電池(3.7V 2,000mAh)
- 内臓バッテリー容量: 2,000mAh/3.7V
- 充放電: 約300回 ※バッテリー交換不可
- 充電時間: 約6時間
(出力電流500mA以上の充電器を使用した場合)
- 満充電時の連続稼働時間: 約20時間
- 防水: IPX4



ギャツビーリキッドウインド

商品コード N26-04

出荷ロット
1/個

- 内容量: 1,200ml
- 成分: トメントール、天然消臭成分、エタノール、イソボルニルオキシエタノール、界面活性剤

ボトルに入れて冷却水のひんやりが持続
リキッドウインド保冷ボトル
専用冷却パック(2本入)

商品コード N26-05

出荷ロット
1/セット

保冷剤1kgベスト

ファン付ウェアが使用できない環境下でも安心して使用できます
40°Cの環境下で約6時間0°C以下を保てるハードタイプの保冷剤
背中全体を覆う仕様で、直射日光下でも背中からひんやり冷気が感じられます



長時間
持たせたい場合

キンキンに
冷やしたい場合



ブラック

back

出荷ロット
1/セット



出荷ロット
1/個

保冷剤 ハードタイプ 1kg

商品コード N25-15

- サイズ: 200×32×265mm
- 内容量: 1,000g
- 総重量: 1,325g

■サイズ (cm)

	F	XL
身丈	41	44
肩幅	34	37
胸囲	88	107
裾廻	41	51

※ご注文時は必ずサイズをご指定ください

商品コード **N25-14** サイズ

- サイズ: F/XL ■カラー: ブラック ■重量: 約1,500g
- 材質: [ベスト] ポリエステル、[保冷剤袋 (アルミ袋)] ポリエチレン+アルミ蒸着 [保冷剤] ポリエチレン、水、増粘剤、防腐剤 ■箱入数: 10セット

セット内容 ベスト、保冷剤1kg、
保冷剤袋 (アルミ袋)

塩分
水分補給

保冷
グッズ

身体
まわり

頭・
首まわり

アイスマンPRO-XIII セルマックスICMPX3S-BLV-SET

出荷ロット
1/セット

チューブから「面」で冷やす広範囲冷却シートへ進化
新チャージボトル採用で冷水4時間持続 (35°C屋外試験)



商品コード **N26-125**

- サイズ: フリー ■カラー: ブラック
- 材質: [表地] ナイロン、[裏地] ナイロン、ポリエステル92%、ポリウレタン8% [タンク] TPU、[ホース] シリコーンゴム、[保冷部] PEVAコーティング

クールイズ ベスト

NEW 出荷ロット
1/着

バッテリー不要で、水を注ぐだけで
瞬間的に体を冷やします
ファン付きウェアの
アンダーに最適



キャップ式だから給水・排水もスムーズ



■サイズ (cm)

	F	XL
胸囲	87~105	87~130
肩幅	33	33
着丈	44	44

※ご注文時は必ずサイズをご指定ください

商品コード **N26-133**

- カラー: グレー ■サイズ: F/XL
- 材質: [表地] ナイロン100% [裏地] ナイロン100% [ストレッチメッシュ] ポリウレタン80% ナイロン20%

バッテリー不要 気化熱冷却

※冷たさが感じにくくなった場合は、定期的に水を追加してください。

休憩所

クーラー
・ミスト

体調管理

熱中症計

看板
標識

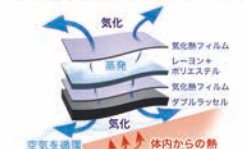
応急用品

ハイドロギアベスト LX-HYG

出荷ロット
1/着

水だけで心地よい涼しさを生む

独自の気化熱システム



- ① 内部に保水されている水分が蒸発
- ② 気化熱フィルムを通し、水蒸気が身体に付着
- ③ 通気性のダブルラッセル生地+蛇腹仕様により、衣類内を空気が循環し、気化・吸熱を促進

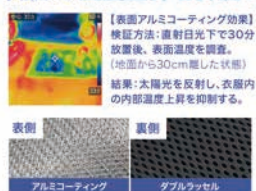
■サイズ (cm)

	F
身丈	55
肩幅	37
胸囲	98~120

商品コード **N25-88**

- サイズ: フリー
- 材質: [表地1] メッシュ: ポリエステル100%、アルミスパッタリング、[表地2] ストレッチメッシュ: ポリエステル82%、ポリウレタン18% [裏側] ダブルラッセル: ポリエステル100%、[フィルム]: ナイロン100%、ポリウレタンラミネート、[中材] レーヨン100%、ポリエステル100%

表面生地の遮熱効果で 内側の温度上昇を抑制!



アルミコーティング ダブルラッセル



水を入れるだけ
軽くて快適



セット内容 ハイドロギアベスト×1
注水用ボトル×1

エバー商会 2026

塩分
水分補給

保冷
グッズ

身体
まわり

頭・
首まわり

休憩所

クーラー
・ミスト

体調管理

熱中症計

看板
標識

応急用品

アイスポケット冷袋4CL-IP2

出荷ロット
1/個

猛暑時(35℃以上)の空調服や作業着の下に着用
水、氷、保冷剤の3通りで使えて、上半身がヒンヤリの冷却グッズ
※真水で、氷で、保冷剤で使い分けできます。



商品コード N25-31

■サイズ:フリー
■材質:[本体] ポリエステル100%、
[内部] アクリル、合成繊維(アクリレート系)

メディエドアイシングギアフード付き冷感ベスト

NEW
出荷ロット
1/着

水に濡らさず肌温度より-15℃の即効冷感
ファン付きウェアの下に着用し"+1"で冷感アップ
振るたびに冷たくなる屋外におすすめなフード付きベスト



肌温度より
-15℃
の製品で
カラダを冷却

UV
97%
カット

商品コード N26-65

■サイズ:フリー
■材質:ポリエステル100%(繊維)、
ポリアセタール(繊維以外)

クーリングベスト

出荷ロット
1/着

水で濡らして気化熱効果でクールダウン
ファン付きウェアの中で濡らして着るだけですずしUP
効果は約マイナス6度
水でぬらせば復活



商品コード N24-25

■サイズ:F ■カラー:青 ■重量:0.5kg ■材質:ポリエステル100%

COOLFIX™ 強冷感ポンチョ

出荷ロット
1/着

のびのびストレッチ生地なので女性や小柄な方から大柄な体型までカバー
最高クラスの接触冷感Q-MAX値0.5とAg+の銀イオンの消臭効果
UVカット率99%で紫外線からお肌を守ります

おすすめ



商品コード N25-06NV ネイビー
N25-06SG グレー

■サイズ:フリー約1,320×690(フード300)mm
■カラー:ネイビー、グレー ■重量:約200g
■材質:ポリエステル55%、ポリエチレン40%、スパンデックス5%、銀イオンAg+



冷感・消臭パワーストレッチ ハイネックシャツ

出荷ロット
1/着

スピード消臭と吸汗速乾でずっと快適な着心地
冷感・消臭機能付



※ご注文時は必ずサイズをご指定ください

商品コード N19-35 サイズ

■サイズ:M/L/LL ■カラー:ブラック
■材質:[本体] ポリエステル85%・ポリウレタン15%、
[メッシュ部分] ポリエステル100%

COOLIC® アームカバー

出荷ロット
1/双

布製最高水準の接触冷感・消臭・
UVカット機能を持たせたアームカバー
メッシュ素材の切り替えで通気性を確保
製品を水で湿らせ、気化熱を併用すると
さらに冷感効果が持続します

接触冷感 0.5^{Q-MAX}
W/cm²

消臭機能 90%^約

UVカット率 99%^約



※ご注文時は必ずサイズをご指定ください

商品コード N24-10 サイズ

■サイズ:M/L ■材質:ポリエステル55%、ポリエチレン40%、
スパンデックス5%、銀イオンAg+

Speed Cooler ひえたれハイパーファン 電池タイプ

出荷ロット
1/セット

ファン+メタリック加工で後頭部と首筋を強い日差しから守ります
重要な血管が集まる首を汗の気化熱で冷却、効果的に身体を冷却します
ヘルメットに装着するだけで大量の外気を後頭部から首筋に送風

後頭部と首筋に風を送風

後頭部と首筋の日差しをカット



大量の外気を後頭部から首筋やヘルメット内に送風



メタリック加工で後頭部と首筋を強い日差しから守ります

セット内容

風力調整
2段階



電池ボックス



接続ケーブル



ひえたれハイパーファンタイプ本体



【装着例】※ヘルメットは別売です

商品コード N18-72

- サイズ: 220×160×25mm、ファンφ75mm
- 風量: 2.4V・約4.8ℓ/秒、4.8V・約8ℓ/秒 ※エネルギー1,900mAh使用時
- 材質: たれ・綿: ポリエステル、ファン: ABS樹脂
- 連続運転時間: 2.4V・約18時間、4.8V・約9時間 ※エネルギー1,900mAh使用時
- 使用電池: 単3電池×4本 (別売 ※エネルギーを推奨)
- 箱入数: 10セット

ペルチェ シールドインナーキャップ

NEW 出荷ロット
1/セット

シールドインナーキャップにワンタッチで取り付け
冷温切り替え可能で通年使えるペルチェ

冷却/加熱 (各2段階) モード



冷却モード ゆらぎ/強

加熱モード 弱/強

- 内容物: シールドインナーキャップ×1
- ペルチェデバイス×1、取扱説明書×1

バッテリー別売

推奨バッテリー P09 N23-38



※画像はイメージです。

商品コード N25-101

- [シールドインナーキャップ] ■サイズ: フリー
- 重量: 約25g
- 材質: ポリエステル 55%、ポリエチレン40%、スパンデックス 5%、銀イオン Ag+
- [ペルチェデバイス] ■入力: USB-A (入力) 5V1A
- 材質: ABS樹脂
- サイズ: φ87×25.6mm×1個
- ケーブルサイズ: 本体からコントローラー900mm
- コントローラーからUSBプラグ180mm
- 重量: 約130g
- 使用環境温度: 25℃
- 温度: [冷却] 最大約5℃ [加熱] 最大約50℃
- ※環境温度25℃/無負荷での温度安定時
- 温度切替: [冷却] ゆらぎ・強 [加熱] 弱・強
- 稼働時間: [冷却] ゆらぎ10.8h・強7.6h [加熱] 弱25.2h・強19h
- ※温度及び稼働時間はご使用環境により変化します。※10,000mAhモバイルバッテリー使用時の目安値

空調ヘルメット02

出荷ロット
1/セット

固定ベルトを従来のものより長くし、
大きなサイズのヘルメットにも対応(外周74cmまで)
本体とベルトが長くなり、より機能的になりました
従来品より、熱中症予防に有効な
首部部のプロテクション性をアップ



セット内容

空調ヘルメット本体、
電池ボックス、ベルトクリップ、
中継ケーブル、ファンケーブル、
コードバンド、コードクリップ

【装着例】
※ヘルメットは別売です

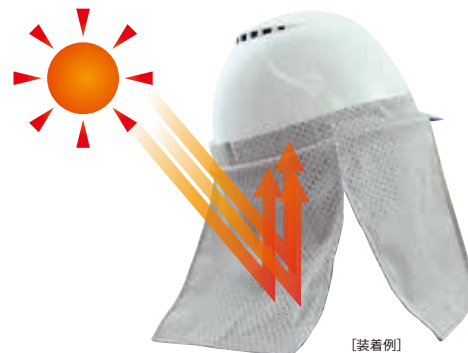
商品コード N18-25

- 対応サイズ: ヘルメット外周 67~74cm
- 重量: 137g (本体、ファン)
- 使用電池: 単3×4本 (別売)

Speed Cooler こかげのれんII

出荷ロット
1/個

巾の広いタレが首元を直射日光から守ります
スリッター入りで熱がこもらない
取付け簡単、ヘルメットに被せるだけ



【装着例】
※ヘルメットは別売です

商品コード N15-04

- サイズ: フリー
- 材質: ポリエステル、滑り止めゴム
- 箱入数: 120個

塩分
水分補給

保冷
グッズ

身体
まわり

頭・
首まわり

休憩所

クーラー
・ミスト

体調管理

熱中症計

看板
識

応急用品

エバー商会 2026

塩分
水分補給

保冷
グッズ

身体
まわり

頭・
首まわり

休憩所

クーラー
・ミスト

体調管理

熱中症計

看板
・標識

応急用品

エバー商会 2026

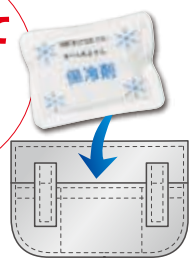
Speed Cooler ひえたれハイパーII

出荷ロット
1/個

メタリック加工で太陽光を反射
ポリマー繊維で超吸水
気化熱作用を利用して体温の上昇を抑制



本体を
水に浸けて
絞るだけ!
UVカット&
クーリング効果



[装着例]
※ヘルメットは別売です

保冷剤
2コ入

商品コード N11-57

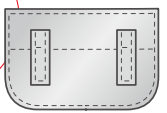
■サイズ: [本体] フリー、[保冷剤] W94×H65mm ■カラー: シルバー
■材質: 綿、ポリエステル、アルミコーティングポリエステル、高分子ポリマー入りポリエステル不織布 ■箱入数: 100個

Speed Cooler ひえっひえっメットカバー

出荷ロット
1/個

夏の屋外作業の熱中対策に
気化熱作用で涼しさが持続

本体を
水に浸けて
絞るだけ!
UVカット&
クーリング効果



[装着例]
※ヘルメットは別売です

商品コード N14-01

■サイズ: フリー ■カラー: シルバー
■材質: 綿、ポリエステル、ポリエステル不織布、アルミコーティングポリエステル ■箱入数: 120個

COOLFIX™ ひえたれ

出荷ロット
1/個



10×10cm
保冷剤ポケット
※保冷剤は付属していません



[装着例]
※ヘルメットは別売です

商品コード N25-22

■サイズ: フリー
■材質: [表面] シルバーコーティングTCクロス、フェルト、不織布、シルクコットン
[裏面] ナイロン80%、ポリウレタン15%、ヒスイパウダー5%、銀イオンAg+

そ〜かいくんII

商標登録 第4926717号

出荷ロット
1/個

外張り断熱になって
ますます快適性が向上



そ〜かいくんIIに
文字タイプが登場!



商品コード N25-44
N25-45

そ〜かいくんII
そ〜かいくんII 安全文字入り

■サイズ: フリー ■カラー: シルバー ■材質: [本体] ポリエチレン、[表面] メタリック加工 (紫外線99.9%カット)
■成分: ポリアクリル酸ナトリウム塩ポリマーを繊維形状化させた高吸水高吸湿繊維
■質量: 16g (吸水2分後: 約90g) ■吸水量74g (浸水2分間)

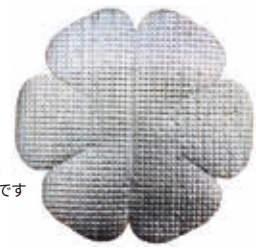
シャネボウ メットクーリング

出荷ロット
1/個

反射率98%の遮熱材で侵入した二次輻射熱をカット
ヘルメット内部に装着するので、強度に影響はありません
面ファスナーで取付簡単、取り外しもワンタッチ



[装着例/断面図]
※ヘルメットは別売です



商品コード N21-57

■サイズ: 230×230×2mm ■形状: 6葉型 ■材質: アルミニウム、ポリエチレン

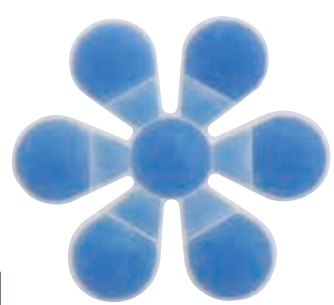
帽子用PCM HDL-6397

出荷ロット
1/個

ヘルメットや帽子の中に入れるだけ



[装着例]
※帽子は別売です



商品コード N25-40

■カラー: ブルー ■重量: 100g
■材質: [外郭] TPU (熱可塑性ポリウレタン)、[冷却材] PCM

吸汗パッド [50本入]

出荷ロット
1/個
[50本入]

両面テープで貼り付けるだけの簡単取付
薄型なのに吸収力抜群
使い捨てで衛生的



[装着例]
※ヘルメットは別売です



商品コード N22-34

- サイズ: 265×38mm
- 材質: ポリプロピレン、パルプ、高分子吸水ポリマー銀ナノ、メントール

Speed Cooler あせとりデコタオル [5本入]

出荷ロット
1/袋
[5本入]

パイル抜けのないタオルを使用
何度でも繰り返し使用可能
ヘルメットのヘッドバンドに装着して
汗を吸収



[装着例] ※ヘルメットは別売です

商品コード N11-77

- サイズ: 58×250mm
- 材質: [本体] 綿100%、[マジックテープ] ナイロン
- 箱入数: 100袋

COOLFIX™ インナーキャップ

出荷ロット
1/個



商品コード N25-21

- サイズ: フリー
- 材質: ナイロン80%、ポリウレタン15%、ヒスイパウダー5%、銀イオンAg+

COOLIC シールドインナーキャップ

出荷ロット
1/個



商品コード N23-02

- サイズ: フリー
- 材質: ポリエステル55%、ポリエチレン40%、スパンデックス5%、銀イオンAg+
- ※パッケージは在庫がなくなり次第、COOLFIX™に変更となります。

ドライヘッドバンド

出荷ロット
1/個

伸縮性があり締め付け感も少なく頭にフィット
速乾性と通気性の高いドライ素材
洗濯して繰り返し使える



後頭部ゴムの内側にシリコンの滑り止めつき

商品コード N22-26

- サイズ: フリー
- 材質: [表側] ポリエステル、ポリウレタン、[内側] ナイロン、ポリウレタン

Speed Cooler 冷感タオル

出荷ロット
1/個

高機能冷感生地採用
吸水性抜群で、長時間保水



商品コード N16-21

ロング

- サイズ: 900×300mm
- カラー: ブルー
- 材質: ポリエステル、スパンデックス (ポリウレタン)
- 箱入数: 100個



メディエド首用アイスバッグ

NEW 出荷ロット
1/個

真夏 (37度) を再現した環境下で
冷たさ (15度) を約60分持続
口が広く氷を入れやすく
持ち運びがしやすい
ハンズフリー冷却で
快適な涼しさ



商品コード N26-71

- サイズ: フリー
- カラー: ネイビー
- 材質: ポリエステル100% (繊維)、シリコン・ポリウレタン・ABS・ポリカーボネート・ポリエチレン (繊維以外)

マジクールEX

出荷ロット
1/個

冷蔵+気化熱で冷却効果MAX!
水に1~2分浸すだけで膨らむ給水型のネッククーラー



商品コード N17-39

- サイズ: 55×57mm
- カラー: ネイビー
- 箱入数: 200個



塩分
水分
補給

保冷
グッズ

身体
まわり

頭・
首まわり

休憩所

クーラー
・ミスト

体調管理

熱中症計

看板
・
視認

応急用品

エバー商会 2026

イージーアップテント

外向けにアングルをつけた支柱は風に強く安定感があり高さ調整が簡単にできます。支柱の頂点から天幕を張り上げる構造なので、テント内部に邪魔な構造物が一切なく、コンパクトながら開放感のある広々とした空間を確保できます。



ブルピン式ロック



ドーム型天幕



出荷ロット
1/張

出荷ロット
1/セット

商品コード **N18-65** **ビスタ DMJ29-24**

- 天幕：ポリエステル100%、190デニール、撥水、難燃、紫外線カット99%
- フレーム：スチール製/白粉体塗装 ■支柱：25mm角(上部)/20mm(下部)
- 重量：12.6kg ■設置サイズ：約290×290cm
- 収納サイズ：20×23×130cm ■付属品：収納バッグ、杭

商品コード **N25-67** **水ウエイトバッグ 10kg [4個入]**

- カラー：ブラック ■材質：ポリ塩化ビニル
- 使用時のサイズ：200×奥200×350mm
- 満水時重量：約10kg ■セット内容：バッグ×4個

クイックシェード



使用イメージ：DX300UV-S



商品コード **N17-25**

サイドパネル 200用

- サイズ：約2,000×2,130×1,880mm
- 材質：ポリエステル150D・シルバーコーティング(1,000mm防水) UV加工
- 重量：約700g ■原産国：中国

出荷ロット
1/枚

商品コード **N17-24**

サイドパネル 300用

- サイズ：約2,960×3,070×1,880mm
- 材質：ポリエステル150D・シルバーコーティング(1,000mm防水) UV加工
- 重量：約900g ■原産国：中国

出荷ロット
1/枚

商品コード **N17-26**

ウォーターウエイト10kg

- サイズ：300×180×140mm ■重量：約230g
- 材質：[本体] ポリエステル、[タンク] 塩化ビニル樹脂
- 原産国：中国

出荷ロット
1/個

商品コード **N12-50** **DX300UV-S**

- 組立時サイズ：約3,000×3,000×H2,390・2,480・2,570mm (高さは3通り)
- 梱包時サイズ：210×210×1,240mm (高さは3通り)
- 材質：[フライ] ポリエステル150D、シルバーコーティング(防水・UV加工) [フレーム] アルミ、[ルーフ・クロスバー] 鉄 ■重量：約15kg

出荷ロット
1/張

商品コード **N12-51** **DX200UV-S M-3273**

- 組立時サイズ：約2,000×2,000×H2,370・2,280・2,190mm (高さは3通り)
- 梱包時サイズ：210×210×1,240mm (高さは3通り)
- 材質：[フライ] ポリエステル150D、シルバーコーティング(防水・UV加工) [フレーム] アルミ、[ルーフ・クロスバー] 鉄 ■重量：約11kg

クイックアップシェード 250UV (ウォール付)

NEW 出荷ロット
1/張

フライはブラックコーティング遮光率99.99% 紫外線95%カットしながらテント内の明るさを確保



スポットクーラー用ファスナー付き



商品コード **N26-81**

- 組立サイズ：約2,500×2,500×H2,470mm
- 重量：約15kg
- 材質：[フライ] ポリエステル150D・ブラックコーティング(10,000mm防水) UV加工、[フレーム] 鉄(粉体塗装) ■付属品：キャスターバッグ1枚

塩分
水分補給

保冷
グッズ

身体
まわり

頭・
首まわり

休憩所

クーラー
・ミスト

体調管理

熱中症計

看板
標識

応急用品

エバー商会 2026

クールダウンルーム

NEW 出荷ロット 1/セット

熱中症対策に最適な軽量かつコンパクトに
収納可能な涼感ブース



組立時間 (目安) 約5分30秒
解体時間 (目安) 約4分30秒

※スポットクーラーは付属しません

商品コード **N26-84**

■サイズ: W1,500×D1,800×H2,150mm (有効2,000) ■重量: 約27.5kg
■材質: [フレーム] STKM11A [キャスター] スチール・ゴム [幕] 塩ビ・ポリエステル・ポリ塩化ビニル ■付属品: フレーム・幕・収納袋・固定用ロープ

ミスタークイックテント+クイックミスト

出荷ロット 1/セット

真夏の屋外・休憩所での熱中症対策・クールスポットを作ります
空調機・冷凍機の空気取入口に設置すれば冷房効果を高め、
電気代の削減にも



霧 大きめ 80~90 ミクロン



- セット内容
- ノズルセット×5
 - 水道接続キット
 - 送水チューブ10m
 - 結束バンド×10
 - 水道給水ホースセット2m
 - プラグ

商品コード **N20-27**

■材質: 天幕: ポリエステル100%、500D裏面ポリウレタン塗布、防水・防炎・紫外線カット99.9% ■設置サイズ: 2,400×2,400mm
■フレーム: スチール製/白粉体塗装 (防錆加工) ■支柱35mm角 ■重量: 24kg (テントのみ)
■収納サイズ: 410×410×128mm ■付属品: ロープ・自在付き各4本・杭4本・収納袋・取扱説明書

折り畳みベンチ

NEW 出荷ロット 1/台

組み立ては工具不要
約3人掛け仕様



商品コード **N21-36**

※在庫がなくなり次第、新しい商品コードに切り替わります。

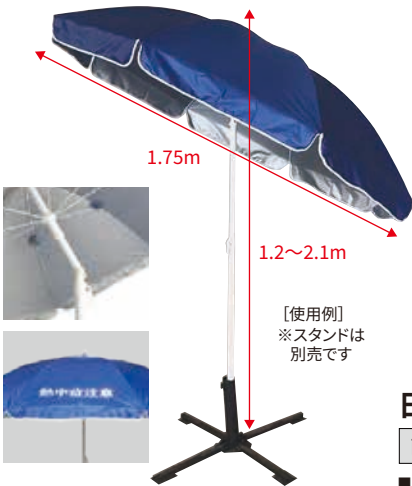
新商品コード **N26-23**

■組立時サイズ: 1,830×300×430mm
■収納サイズ: 910×300×90mm
■重量: 9.1kg
■材質: [座面ボード] PE樹脂、脚フレーム [スチール+キャップPE、取っ手] PP+ポリエステル

現場用 日よけパラソル

出荷ロット 1/本

折り畳みできるスタンドでコンパクトに収納できるので
持ち運びに便利なパラソルです



折り畳みスタンド

商品コード **N22-24**

■サイズ: 130×130×410mm ■重量: 約1.5kg
■その他: パラソルのポール外径φ22mm~32mmまで使用可能

日よけパラソル 175cm

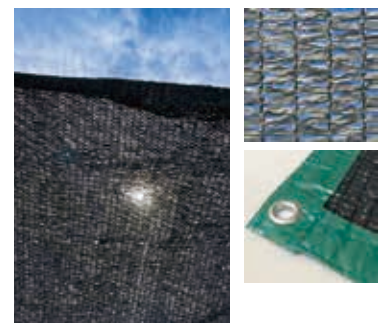
商品コード **N22-23**

■サイズ: φ1,750×1,200~2,100mm ■重量: 約1.6kg

遮光ネット

出荷ロット 1/枚

遮光性に優れたダイオラッセルを
使用した遮光ネット



商品コード **N23-19**

■サイズ: 3,600×5,400m (ハトメピッチ900mm)
■ハトメ数: 16個

塩分
水分補給

保冷
グッズ

身体
まわり

頭・
首まわり

休憩所

クーラー
・ミスト

体調管理

熱中症計

看板
・標識

応急用品

エバー商会 2026

塩分
水分補給

保冷
グッズ

身体
まわり

頭・
首まわり

休憩所

クーラー
・ミスト

体調管理

熱中症計

看板
認識

応急用品

快適テント

NEW 出荷ロット 1/張

撥水機能・遮熱機能・UVカット、強風対策を追加しリニューアル
移動式エアコンと併用して、仮設の休憩場所づくりに
現場事務所が作れない現場でも休憩スペースが確保できる

セット内容 本体×1、シート×1
収納袋×1、バンド×2、ペグ×4、
ロープ×4、収納バッグ×1



快適テント 2450×2450

商品コード **N26-82**

■サイズ: [組立時] テントの高さ約2,000mm、
テント側面約2,450×2,450mm、
スカート外側約2,250×2,250mm、
スカート内側(接地面サイズ)約1,760×1,760mm、
[収納時] W1,300×D280×H280mm

※生地伸縮性の問題で±2cmの誤差が発生する可能性があります。

■材質: [テント] ポリエステルオックス420D (窓:PVC) (フレーム:グラスファイバー、アルミ合金)、[ペグ] 鉄、
[ロープ] ポリプロピレン、[収納バッグ] ポリエステル、[シート] ポリエステルオックス

快適テント 1950×1950

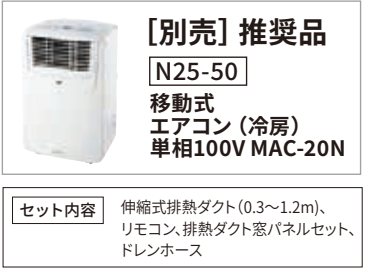
商品コード **N26-83**

■サイズ: [組立時] テントの高さ約2,000mm、
テント側面約1,950×1,950mm、
スカート外側約1,900×1,900mm、
スカート内側(接地面サイズ)約1,480×1,480mm、
[収納時] W1,180×D270×H270mm

別売 推奨品

商品コード **N25-50**

移動式
エアコン(冷房)
単相100V MAC-20N



バックゲートリビング

NEW 出荷ロット 1/セット

拡張モードでさらに広がる大空間、着替えもできるゆとりの快適リビングが誕生
メッシュで開放感、遮光でプライバシー確保。雨風防ぐスカート付で天候問わず快適です
一人で簡単設置、防水撥水でお手入れも楽々。車に汚れを持ち込まず帰宅後も清潔安心



商品コード **N26-85**

■サイズ: 1,350×1,350×1,970mm (広げた時のサイズ) ■重量: 約3.3kg
■付属品: バックゲートリビング、2Lウェイトバッグ(4個)、ペグ4本、バック1袋、収納バッグ

エバー商会 2026

スポットクーラー KES181DBB

NEW 出荷ロット 1/台

水捨て不要のノンドレン&タンクレス
移動に便利なキャスター付き
満水検知 (LED、ブザー) 搭載



商品コード N26-24

- 本体寸法: 約470×330×510mm ■重量: 約19kg ■電源: 単相100V
- 電源コード: 約4m ■使用環境温度: 18~45°C
- 冷房能力: 1.5/1.8kW (50/60Hz) ■消費電力: 620/680W
- 電気代 (1時間あたり): 約19.3/21.1円 (50/60Hz) ■冷媒能力: R32
- キャスター: 2か所ロック付 ■ドレンタンク: 無し (ノンドレン仕様)
- 満水検知付き ※湿度60%以上の環境使用ですと水が溜まる可能性があります

スポットクーラー KES251TBB

NEW 出荷ロット 1/台

頑丈な板金ボディ&吊下げフック付き
自動首振り機能&満水検知 (LED・ブザー) 搭載
風量の強弱切替 (冷房送風運転時)
アース可動プラグ&排熱ダクト付き



商品コード N26-22

- 本体寸法: 約410×430×900mm ■本体重量: 43kg
- 電源: 単相100V ■冷房能力: 2.2/2.5kW ■冷媒: R32
- 消費電力: 1.2/1.4kW (50/60Hz) ■電源コード長: 約4.2m

ワイルドスポットクーラーPWC-25

NEW 出荷ロット 1/台

排水量が少ない省ドレン設計



商品コード N26-26

- 本体寸法: 390×430×800mm ■本体重量: 34kg
- 定格電圧: AC100V (50/60Hz) ■冷房能力: 2.2/2.5kW ■冷媒: R32
- 消費電力: 1.19/1.39kW (50/60Hz) ■電源コード長: 4.2m

スポットクーラー 排熱ダクト付タイプ KES252JBB

NEW 出荷ロット 1/台

省スペース設計
移動に便利なキャスター付き
風量の強弱切替 (冷房送風運転時)
アース可動プラグ&排熱ダクト付き



商品コード N26-25

- 本体寸法: 約390×430×800mm ■重量: 35kg ■電源: 単相100V
- 電源コード: 約4.2m ■冷媒: R32
- 冷房能力: 2.2/2.5kW (50/60Hz)
- 消費電力: 1.2/1.4kW (50/60Hz)
- 冷風風量: 約5.7/6.1m³/min
- 電気代 (1時間あたり): 約37.2/43.4円 (50/60Hz)

移動式エアコン (冷房) 単相100V MAC-20N

出荷ロット 1/台

事務所、休憩室等の暑さ対策に



セット内容

伸縮式排熱ダクト (0.3~1.2m)、リモコン、
排熱ダクト窓パネルセット、ドレンホース

商品コード N25-50

- 材質: スチール、ABS樹脂 ■重量: 22kg ■電源: 単相100V
- 首振り有無: なし ■圧縮機: 全閉ロータリー定格出力0.75kW
- 冷媒: R410A ■冷媒封入量: 410G ■設定可能温度: 16~32°C
- 使用環境温度: 16~35°C ■使用環境湿度: 30~90%
- 冷房能力: 2.0/2.3kW (50/60Hz) ■消費電力: 800/945W (50/60Hz)
- 標準消費電力料金: 21.4円/h (50Hz) 23.9円/h (60Hz)

移動式クーラー EKT-B22J1

出荷ロット 1/台

工事不要、簡単設置の移動式エアコン
100V電源対応



セット内容

排熱ダクト、排熱ダクト用継手、排熱ダクト窓側継手、
窓パネルAB、窓パネル固定用部品、ドレンホース

商品コード N25-97

- サイズ: 360×310×730mm ■重量: 24kg
- 冷房能力: 1.8/2.2kW (50/60Hz) ■除湿能力: 26/33ℓ (日)
- 消費電力: 1.8/2.2kW (50/60Hz) ■運転モード: 冷房・除湿 (33ℓ)・送風

塩分
水分補給

保冷
グッズ

身体
まわり

頭・
首まわり

休憩所

クーラー
・ミスト

体調管理

熱中症計

看板
識

応急用品

エバー商会 2026

塩分
水分補給

保冷
グッズ

身体
まわり

頭・
首まわり

休憩所

クーラー
・ミスト

体調管理

熱中症計

看板
識

応急用品

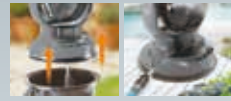
エバー商会 2026

ポンプ性能強化！水道・電源がない場所で使える、コードレスミストファン

CORDLESS / PORTABLE MIST WORK FAN

電源も給水も完全コードレス
風量切替3段階・ミスト切替2段階
自動首振り機能
コンパクト収納

2種類の給水方法
(ポンプ・水道直結)



ポンプ 水道直結

バッテリー稼働で
どこでも使える



バケツに収納して
保管時もコンパクト



自動首振り機能
+広い可動域



漏水センサー機能
バケツの水がなくなると、漏水センサーによって自動的にポンプは停止し、空回りによる故障を防ぎます。

24V

バッテリー出力

9.5H

最大稼働時間*

5.5L/H

最大ミスト噴霧量

*ファン：弱、ミスト：弱、首振りONの場合の稼働時間
(ファン：弱、ミスト：弱、首振りOFFの場合最大17時間稼働)

セット内容 ファン本体×1、バケツ×1、バッテリー×1、交換用ノズル×4
充電アダプター×1、取扱説明書/保証書×1



ミストワークファン

商品コード N25-01

出荷ロット
1/台

- 本体サイズ：約400×370×710mm (バケツの上に置いた状態)、約400×370×335mm (バケツに収納した状態)
- バケツ容量：23ℓ ■ホース長：75cm ■バッテリー電圧：DC24V ■バッテリー容量：4.0Ah
- 稼働時間：約5.5～9.5時間 (ファン：弱、ミスト：弱、首振りOFFの場合最大17時間稼働)
- 充電器入力：AC100～240V、50/60Hz ■充電時間：約3時間 ■風量切替：3段階
- ミスト噴霧量：強 (5.5ℓ/h) 弱 (4.9ℓ/h) ■ミスト噴霧距離の目安：約3m
- 重量：5kg (うちバッテリー750g)

ミストワークファン 専用ノズル [10個入]

商品コード N25-12

出荷ロット
1/セット
[10個入]



24Vリチウムイオンバッテリー

商品コード N23-07

- バッテリー容量：4.0Ah



出荷ロット
1/個

24V専用ACアダプター

商品コード N23-08

- 出力：DC25V 1.4A



出荷ロット
1/個

ミニミストファン

NEW 出荷ロット
1/台

4口の超微細ミストが広範囲を瞬時に冷却し、過酷な炎天下の作業を支える
バッテリーと6ℓ大容量バケツにより最大8時間連続使用が可能
頑丈な設計とリモコン操作で、屋外の熱中症対策に最適



スリムな設計



便利な照明付き



コンパクトに持ち運べる



リモコン



商品コード N26-91

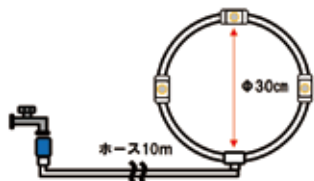
セット内容 本体、Type-C充電ケーブル、防水部品、リモコン、
取扱説明書

- 本体寸法：276×150×492mm [収納時] 276×150×301mm ■重量：2kg ■材質：ABS+PC ■照明：3段階 (電球色・昼光色・昼白色)
- 噴霧：2段階 ■内蔵電池：リチウムイオンポリマー電池16000mAh×2

工場扇用装着ミストスピードキット

出荷ロット
1/セット

超簡単スピード着脱
10mロングホース採用
購入してすぐ使えるスピードキット



【装着例】
※工場扇は別売りです

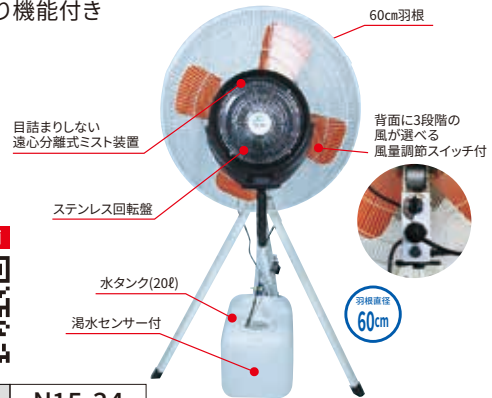
商品コード N23-12

■セット内容：ミストリングφ30cm、ホース10m、分岐蛇口、蛇口キット、自在クリップ、ミスト金具（予備）

ミスト工場扇 J-600MU

出荷ロット
1/台

60cmの羽根を採用した大風量のミストファン
ミスト噴霧量調節が可能（調節コックで無段階調節可能）
自動首振り機能付き



紹介動画



商品コード N15-34

■本体高さ：136～154cm ■風量調節：3段階（弱・中・強） ■重量：16kg
■コード長さ：約2.1m ■電源：AC100V ■周波数：50Hz/60Hz
■消費電力：200W/240W ■ミスト噴霧量：5（ℓ/h）/6（ℓ/h）

塩分
水分補給

保冷
グッズ

身体
まわり

頭・
首まわり

休憩所

クーラー
・ミスト

体調管理

熱中症計

看板
意識

応急用品

エバー商会 2026

NAKATOMI 45cm 工場扇壁掛扇

NEW

壁掛けタイプで床に空間が無いスペースへの設置に最適！
45cm壁掛け式



出荷ロット
1/台

商品コード N26-92

■本体寸法：515×330×720mm ■ファン径：45cm ■電源：AC100V（50Hz/60Hz）
■消費電力：86W/108W ■電気代目安（1時間あたり）：約2.7円/約3.3円
■最大風速：263/275 m/min ■最大風量：145/149m³/min ■操作方法：ロータリー式スイッチ
■風量：3段階（弱・中・強） ■首振り：左右約90度 ■上下角度調節：上下4段階（手動式）
■電源コード長さ：約3.2m ■騒音値：57/60dB（50Hz/60Hz）
■モーターの異常過熱を感じし、通電を遮断する安全装置内蔵 ■送風 ■送風
■セット内容：コンクリート用アンカー×4、スイッチボックス取付ナイロンプラグ×2、
スイッチボックス取付ネジ×2、スイッチボックス取付金具×1

φ48.6mmの単管パイプに設置可能。
パイプは縦でも横でも設置できます
ナカトミ製壁掛パーツのみに設置可能



落下防止
ワイヤー
付き

壁掛扇専用
単管パイプ取付
クランプ

商品コード N26-93

出荷ロット
1/個

工場扇

出荷ロット
1/台

工具レス簡単組立
省エネ設計
風量3段階切替
高さ調節約25cm



NEW

工場扇
SRC435TPB

商品コード N26-142

■重さ：5.2kg ■送風機能：3段階
■周波数：50Hz/60Hz

温度センサー付
大型4枚羽
風量3段階
脚の開閉可能



工場扇 オレンジ

商品コード N13-25

■電圧：AC100V ■首振り：全角80°
■重さ：6.5kg ■送風機能：3段階
■周波数：50Hz/60Hz ■電源コード：2.4m
■消費電力：140W/147W

塩分
水分補給

保冷
グッズ

身体
まわり

頭・
首まわり

休憩所

クーラー
・ミスト

体調管理

熱中症計

看板
標識

応急用品

エバー商会 2026

BIG SIZE ハイパワーサーキュレーター HBS-51K

出荷ロット
1/台

しっかり循環、圧倒的なパワー
5枚羽根、3段階風速切り替え機能

羽根直径
43cm



商品コード N25-69

- 本体サイズ:約580×615×150mm ■本体重量:約3.29kg
- 電源:AC100V 50/60Hz ■消費電力:85W ■温度ヒューズ:約130°C
- 風量調節:3段階(強、中、弱) ■首振り機能:約上下90度/手動
- 騒音値:約65db(強運転) ■羽根:5枚 ■コード長さ:約1.5m
- RPM:1150R/M±10% ■風到達距離:約3~5m ■適用床面積:約8~10㎡

45cmフロア扇 RD-YF451-BK

出荷ロット
1/台

ガードが外せてお掃除簡単
90°角度調節:本体部を回転させて上方に送風させます
風量切替スイッチ:ボタン式の風量切替スイッチを採用
3段階の風量調節ができます

羽根直径
45cm



商品コード N24-55

- サイズ:約550×290×520mm ■重量:4.6kg
- 材質:[羽根] ABS、[本体] スチール ■電源:AC100V 50/60Hz
- 消費電力:約75W ■風量調節:3段階 ■羽根:5枚
- 風速:約7.1m/秒(風量:強) ■騒音:約68db(風量:中)
- コード長:約2.2m ■付属品:取扱説明書(保証書付き)

サーマバンド-ハモンバンド リミテッドエディション

おすすめ
出荷ロット
1/個

独自アルゴリズムで深部体温を推定し身体リスクを検知
身体リスクを検知時に音・光・振動の3つのパターンで通知
ON/OFFスイッチ付
充電式で繰り返し使用可能

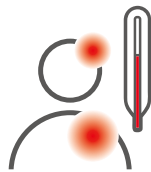
かんたん装着

センサー部分が肌に密着するように
巻きつけるだけで正確に測定します。



独自アルゴリズムで 深部体温上昇変化を推定

脈波情報から深部体温上昇変化を推定する
アルゴリズムを応用しています。



暑熱リスクをLED表示と振動で通知

1回の充電で約20時間稼動

暑熱リスクを察知するとイエローのLED点滅とバイブレーションで「注意」をお知らせします。その後リスク計算を繰り返し、暑熱リスクが高いと判断した場合はレッドのLED点滅とバイブレーションと音で「警告」をお知らせします。



	起動時 測定中	リスク:中 注意	リスク:高 警告
LED表示			
	ブルー	イエロー	レッド
バイブレーション	なし	あり	あり
音	なし	なし	あり

本製品は医療機器ではありません。

セット内容 本体、充電器(専用アダプタ)、取扱説明書

商品コード N25-11

- 本体サイズ:48×25.5×15.13mm ■ベルト追加サイズ:268×25.5×15.13mm ■腕周りサイズ:130~220mm ■通知方法:音・光・振動
- 重量:約25g ■材質:[本体] PC、[ベルト] シリコン ■電池:リチウムイオン 3.7V120mAh ■動作環境:-10~50°C ■防水・防塵:IP67
- 充電方法:マグネットを使った端子接触充電 ■充電回数:300回 ■充電時間:1.5~2時間 ■稼働時間:約20時間 ■センサー:1つ(光学心拍センサー)
- 心拍取得間隔:9分間の間に4分間 ■ON/OFF機能:電源スイッチあり

熱中症アラートバンドタイプ HTK-2948

出荷ロット
1/個

熱中症のリスクを色、音、振動で通知
フル充電で3.5~4日間連続可動
自動で温度測定、リアルタイム測定も可能
マナーモード機能、スピーカー・バッテリー残量ランプ搭載

本製品は医療機器ではありません。

種類	温度	光	アラーム	振動
危険	39.1℃~	3色点滅(継続)	あり(継続)	あり(継続)
	37.9℃~39.0℃	レッド点滅(継続)	あり(継続)	あり(継続)
警戒	37.4℃~37.8℃	5回目~ オレンジ点滅(9回)	あり(3回)	あり(3回)
		1~4回目 オレンジ点滅(9回)	なし	なし
正常	35.8℃~37.3℃	グリーン点滅(3回)	なし	なし
低温	35.7℃以下	3色点滅(継続)	なし	なし

身体リスク検知時に
音・光・振動の
3つのパターン
で通知



商品コード N24-08

■サイズ: 25×10.5×47mm ■重量: 13g ■材質 [本体] PC+ABS電子部品、[ベルト(ループタイプ)] ナイロン
■防水・防塵性能: 性能 IP67 ■アラーム音量: 約68db ■電池: リチウムイオンバッテリー 110mAh ■付属品: USB充電(マグネット式)
■動作時間: 約3.5日以上(満充電時) ■充電時間: 約2時間

熱中対策ウォッチ カナリア Plus

NEW 出荷ロット
1/個

深部体温の上昇を検知するウェアラブルデバイス
音・光・振動でお知らせします。

本製品は医療機器ではありません。



[安全]
緑色LED点滅
(15秒に1回)



[危険]
赤色LED点滅・振動
(10秒に1回 アラーム12秒)



商品コード N26-10

■サイズ: [筐体] 27mm×13mm×46mm、[バンド] (幅)20mm(長さ)260mm ■重量: [本体] 約11g、[本体+バンド] 約30g
■材質: [本体] ABS樹脂、[バンド] シリコン、ステンレス ■カラー: [本体] 白、[ベルト] グリーン
■使用期間: 入電後5ヶ月使い切り※1日1回150日(5ヶ月間)想定 ■アラーム音量: 74dB ■電池: リチウムコイン電池(CR1632)※電池交換はできません。
■防水性: IP67相当 ■耐熱性能: ~80℃ ■耐衝撃耐性: ISO1413 ■振動耐性: JIS B 7001

熱中対策バンド I-BOW DIGITAL

NEW 出荷ロット
1/個

2つのセンサーで外気温度と皮膚温度を測定し、
独自のアルゴリズムによって深部体温を算出
リスクが高まると言われている深部温度37.8℃以上を検知すると
音・光・振動の3つのパターンでリスクを通知し、
着用者に水分補給や休息を促します。

本製品は医療機器ではありません。

2つのセンサーで測定

外気温度 皮膚温度

身体のリスクを事前にお知らせ

通知パターン

	正常時	検知時
音	なし	あり
光	光緑点滅	光赤(黄)点滅
振動	なし	あり



TFTLCD
フルカラー液晶
ディスプレイ

※写真はイメージです※開発中につき実際の仕様とは異なる場合があります

商品コード N26-132

■サイズ: 38×12.5×53mm ■ベルトサイズ: フリー ■重量: 約40g ■材質: [本体] ABS、[ベルト] シリコン(スポーツベルトタイプ)
■モニター: TFTLCD(フルカラー液晶ディスプレイ) 26×25mmタッチパネル採用 ■防水・防塵性能: 性能IP67 ■アラーム音量: 約70db
■電池: リチウムポリマー電池300mAh(充電可・交換不可) ■付属品: 充電用USBケーブル ■充電回数: 約400回 ■充電時間: 約60分
■稼働時間: 1日8時間使用で最長約60日(満充電時) ■センサー: 2つ(外気温度、皮膚温度) ■検知間隔: 90秒に1回 ■ON/OFF機能: 切り替えスイッチあり

塩分
水分補給

保冷
グッズ

身体
まわり

頭・
首まわり

休憩所

クーラー
・ミスト

体調管理

熱中症計

看板
・
標識

応急用品

エバー商会 2026

塩分
水分補給

保冷
グッズ

身体
まわり

頭・
首まわり

休憩所

クーラー
・ミスト

体調管理

熱中症計

看板
標識

応急用品

エバー商会 2026

熱中症環境チェックモニター30

おすすめ 出荷ロット 1/個

文字板上部にWBGT参考値を示し、文字板下部に温度計・湿度計を分かりやすく表示、遠くからでも視認性の良い直径30cm防雨仕様 (JIS3級防雨型) で屋外仕様が可能



商品コード **N25-07**
WBGT 温度 湿度 屋内外用 防雨
■本体サイズ: 約Φ300×40mm ■箱寸法: 340×340×62mm
■重さ: 約570g ■材質: ABS樹脂、エンビ、アルミ材 ■製造国: 日本
※直射日光下でのご使用は避けて下さい。

温度・湿度計Type30 TM-2486W

出荷ロット 1/個

視認性の良い30cm大型タイプ ※意匠登録出願済
熱中症の注意レベルを4段階で表示
防雨仕様 (JIS3級防雨型) で屋外仕様が可能

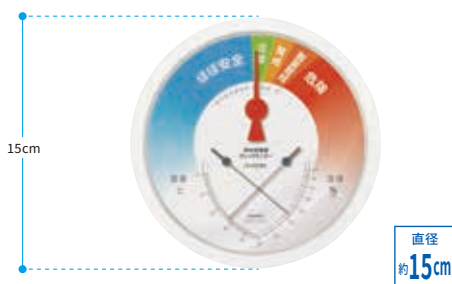


商品コード **N11-27**
WBGT 温度 湿度 屋内外用 防雨
■本体サイズ: 約Φ300×39mm ■箱寸法: 約340×340×62mm
■重さ: 約510g ■材質: [本体] ABS樹脂、[カバー] 塩化ビニール
■製造国: 日本 ※直射日光下でのご使用は避けて下さい。

熱中症環境チェックモニター

出荷ロット 1/個

文字板下部に温度、湿度計、文字板上部に「WBGT参考値・簡易熱中症注意目安」を表示温・湿度計にも

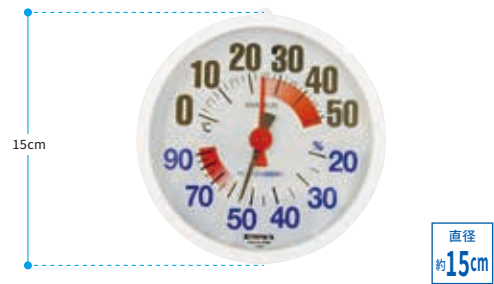


商品コード **N14-06**
WBGT 温度 湿度 屋内用
■本体サイズ: Φ140×29mm ■箱寸法: 144×144×35mm
■重さ: 200g ■材質: [本体] PS樹脂、[カバー] ガラス
■製造国: 日本 ※直射日光下でのご使用は避けて下さい。

防雨温・湿度計 TM-2680

出荷ロット 1/個

熱中症の注意目安を目盛上に表示
防雨仕様 (JIS3級防雨型)



商品コード **N12-08**
WBGT 温度 湿度 屋内外用 防雨
■本体サイズ: 140×152×31mm ■重さ: 220g ■材質: PS樹脂、ポリカーボネート ■製造国: 日本 ※直射日光下でのご使用は避けて下さい。

防雨型温度計30 TM-7486

おすすめ 出荷ロット 1/個

視認性の良い30cm大型タイプ
外周には温度計、内側の黒い針は推定WBGTの参考値を算出
防雨仕様 (JIS3級防雨型) で屋外仕様が可能

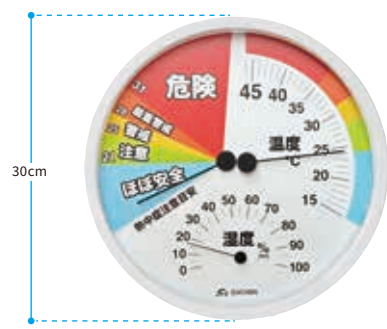


商品コード **N18-06**
WBGT 温度 屋内外用 防雨
■本体サイズ: 約Φ300×40mm ■箱寸法: 340×340×62mm
■重さ: 約580g ■材質: ABS樹脂、エンビ、アルミ材 ■製造国: 日本
※直射日光下でのご使用は避けて下さい。

みんなの温湿度計30cm

NEW 出荷ロット 1/個

視認性の良い30cm大型タイプ
遠くからでもわかりやすい4段階の注意喚起レベルを表示
防雨仕様で屋外使用が可能



商品コード **N26-73**
WBGT 温度 湿度 屋内用 防雨
■本体サイズ: Φ300×51mm ■箱寸法: 約320×320×60mm
■重量: 約520g ■材質: [ケース] ABS、[前面] アクリル
■製造国: 日本 ※直射日光下でのご使用は避けて下さい。

黒球付熱中症計 6913

日本気象協会監修

出荷ロット
1/個

色と音ですぐわかる!
5段階LEDライトとブザー+WBGT表示で、
熱中症の危険性をわかりやすくお知らせ

緑(安全) 黄(注意) 黄赤(警戒) 赤(危険) 赤黒(危険)

熱中症の危険性が低い 熱中症の危険性が高い

見守り機能 切替スイッチ
自動計測開始の「ON」ボタンを押し、計測モードを選択可能。また、電源オフも可能。

黒球を採用!
直射日光も反射の計測

屋外/屋内 切替スイッチ
「屋外/屋内」を切り替えることで、環境に応じたWBGTや熱中症の危険性をお知らせします。

WBGT 気温・湿度を表示

10分おきに自動計測

5段階のライト表示
熱中症の危険性を5段階のライト表示

スタンド (センサーカバー)
スタンド付きで立てて置くも可能です。持ち運びが楽になりました。



JIS B 7922:2023
電子式湿球黒球温度 (WBGT) 指数計
クラス2準拠品



商品コード N16-10

- 本体サイズ: 50×116×26mm ■WBGT: 精度±2.0°C ■計測範囲: WBGT0°C~60°C、気温0°C~60°C、湿度20%~90% (測定範囲外LO/Hi表示)
- 気温計: 精度±1.0°C (気温0°C~40°C)、精度±2.0°C (左記以外) ■湿度計: 精度±5% (気温35%~75%)、精度±8% (左記以外)
- 電源: テスト用電池CR2032×1ヶ (内蔵) ■材質: ABS樹脂、アクリル樹脂 ■付属品: 取扱説明書、保証書、携帯用ケース

黒球式熱中症計 TT-562NGD

出荷ロット
1/個

「危険」「嚴重警戒」「警戒」「注意」の4区分、
11段階で熱中症の危険度を分類
危険度に合わせて異なる警告アラームでお知らせ
携帯・設置に便利なアタッチメント付き



JIS B 7922:2023 準拠



商品コード N17-45

- 周囲温度/測定範囲: 0.0°C~50.0°C ■湿度/測定範囲: 20.0%~90.0%
- 本体寸法: 36×58×108mm ■質量: 約65g (電池、つり下げ用アタッチメント、カラビナ含む)
- 電源: DC3.0V (CR2032電池×1個)
- 付属品: 吊り下げ用アタッチメント、カラビナ、三脚取付用電池蓋、ドライバー、ヘルメット取付用電池蓋、ネックストラップ、お試用電池 (CR2032×1個)

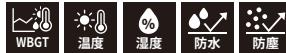
黒球式熱中症計 TC-301WH

NEW 出荷ロット
1/個

防水・防塵機能付き
季節性インフルエンザ注意機能付
湿度0から100%まで測定可能



JIS B 7922:2023 準拠



商品コード N26-135

- 本体サイズ: 60×112×33mm
- 本体重量: 79g (電池、つり下げ用アタッチメント、カラビナ含む)
- 材質: ABS、PMMA ■防水防塵性能: IP65
- 付属品: 吊り下げ用アタッチメント、カラビナ、三脚取付用電池フタ、お試用電池 (CR2032 コイン形リチウム電池)、保管用袋

みはりん坊プロ AD-5698B

出荷ロット
1/個

新JIS規格、JISB7922:2023に適合
熱中症指数 (WBGT) のアラームの設定が可能 (20°C~50°C)
両側のフックにベルトを通して、
本体を装着・固定が可能
使用場所に合わせて屋内 (室内IN) と
屋外 (室外OUT) のモード選択が可能



JISB7922:2023 適合品 (クラス2)



商品コード N24-46

- サイズ: 黒球: φ40mm 本体: 67.5×47.5×114.5mm (ベルト用アタッチメント、黒球含む) ■重量: 約90g (電池含む)
- 材質: 耐熱ABS ■付属品: 取扱説明書、電池 (お試用電池)、ベルト、アタッチメント

みはりん坊ミニ AD-5689

出荷ロット
1/個

設定のいらない自動アラーム
危険度ランクを表示 (注意/警戒/嚴重警戒/危険)
アラームをLEDとブザーでお知らせ



商品コード N12-05

- 表示項目: 熱中症指数 (WBGT)、温度、湿度 (測定項目: 温度、湿度)
- 表示範囲: 熱中症指数: 0~60°C (最小表示1°C)
- 測定範囲: 温度: 0~50.0°C (最小表示0.1°C)、湿度: 20~90%RH (最小表示1%RH)
- アラーム音量: 約70db (10cm離れて) ■寸法: 約50×55×14mm
- 重さ: 約25g (電池含む) ■電源: CR2032型リチウム電池1個
- 電池寿命: 約3ヶ月 (アラーム動作なしの場合)
- 付属品: 取扱説明書、電池 (モニター用)、ストラップ

塩分
水分補給

保冷
グッズ

身体
まわり

頭・
首まわり

休憩所

クーラー
・ミスト

体調管理

熱中症計

看板
標識

応急用品

エバー商会 2026

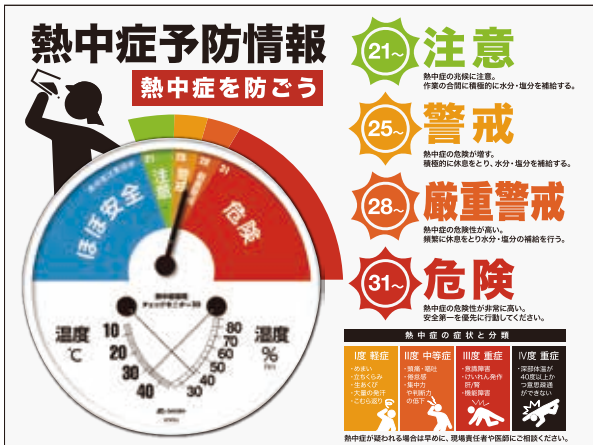
熱中症環境チェックモニター30 看板

NEW

文字板上部にWBGT参考値を示し、
文字板下部に温度計・湿度計が分かりやすく表示
遠くからでも視認性の良い直径30cm
防雨仕様(JIS3級防雨型)で屋外の使用も可能

おすすめ

出荷ロット
1/枚



商品コード N25-13

■サイズ: 600×450×3mm ■材質: アルミ複合版
■仕様: 四角穴アキ ■セット内容: 看板、温湿度計 (N25-07)
※直射日光下でのご使用は避けて下さい。

防雨型温度計30付標識

出荷ロット
1/枚

見やすさにこだわった温度計と標識のセット
大きく警戒度を表示して熱中症予防



商品コード N19-31

■サイズ: 600×450×3mm ■材質: アルミ複合版
■仕様: 四角穴アキ ■セット内容: 看板、温湿度計 (N18-06)
※直射日光下でのご使用は避けて下さい。

大型温湿度計付警戒看板

出荷ロット
1/枚

温度・湿度・注意目安がスッキリ見やすい
事務所内はもちろん、軒下等に設置しても存在感を発揮します

現在の熱中症予防情報



商品コード N17-34

■サイズ: 600×450×3mm ■材質: アルミ複合版
■仕様: 四角穴アキ ■セット内容: 看板、温湿度計 (N11-27)
※直射日光下でのご使用は避けて下さい。

WBGT分布標識

出荷ロット
1/枚

WBGT値から割出した警戒度と熱中症にかかった際の
症状と対応についても記載
場所を選ばず使いやすい垂れ幕タイプ標識



商品コード N20-35

■サイズ: 600×700mm ■重量: 約390g ■材質: ターポリン
■仕様: パイプ付き

塩分
水分補給

保冷
グッズ

身体
まわり

頭・
首まわり

休憩所

クーラー
・ミスト

体調管理

熱中症計

看板・
標識

応急用品

エバー商会 2026

温湿度計付看板

出荷ロット
1/枚

熱中症を防ごう

28°C以上 熱中症注意
75%以上 熱中症注意

厳重警戒

分類	症状	応急処置
軽症	めまい 立ちくらみ 大量発汗 頭痛 集中力の低下	1. 涼しい場所へ移動し休息 2. 水分・塩分の補給を続ける 3. 水分・塩分の補給を続ける 4. 症状がひどい場合は、医療機関へ 5. 症状が軽くなるまで、安静にしてください
中等症	頭痛 めまい 吐き気 集中力の低下 大量発汗 意識障害	1. 涼しい場所へ移動し休息 2. 水分・塩分の補給を続ける 3. 水分・塩分の補給を続ける 4. 症状がひどい場合は、医療機関へ 5. 症状が軽くなるまで、安静にしてください
重症	意識障害 けいれん 嘔吐 大量発汗 集中力の低下 大量発汗 意識障害	1. 涼しい場所へ移動し休息 2. 水分・塩分の補給を続ける 3. 水分・塩分の補給を続ける 4. 症状がひどい場合は、医療機関へ 5. 症状が軽くなるまで、安静にしてください

真夏の職場の作業環境チェックボード

WBGT(暑さ指数)°C 熱中症予防方針

- 31~ **危険**
- 28~ **厳重警戒**
- 25~ **警戒**
- 21~ **注意**

熱中症の症状と分類

I度 軽症	II度 中等症	III度 重症	IV度 重症
めまい 立ちくらみ 大量発汗 頭痛	頭痛 吐き気 めまい 集中力の低下	意識障害 けいれん 嘔吐 大量発汗	意識障害 けいれん 嘔吐 大量発汗 集中力の低下

熱中症を防ごう!

WBGT値を活用した 熱中症リスクチェック表

熱中症予防方針	WBGT (暑さ指数)
危険	31°C 以上
厳重警戒	28~31°C
警戒	25~28°C
注意	21~25°C

熱中症の症状と分類

I度 軽症	II度 中等症	III度 重症	IV度 重症
めまい 立ちくらみ 大量発汗 頭痛	頭痛 吐き気 めまい 集中力の低下	意識障害 けいれん 嘔吐 大量発汗	意識障害 けいれん 嘔吐 大量発汗 集中力の低下

熱中症を防ごう!

WBGT値を活用した 熱中症リスクチェック表

熱中症予防方針	WBGT (暑さ指数)
危険	31°C 以上
厳重警戒	28~31°C
警戒	25~28°C
注意	21~25°C

熱中症の症状と分類

I度 軽症	II度 中等症	III度 重症	IV度 重症
めまい 立ちくらみ 大量発汗 頭痛	頭痛 吐き気 めまい 集中力の低下	意識障害 けいれん 嘔吐 大量発汗	意識障害 けいれん 嘔吐 大量発汗 集中力の低下

NEW
屋内外用
防雨型温湿度計付看板
■セット内容: 看板、温湿度計(品番N12-08)

NEW
屋内用
作業環境チェック看板
■セット内容: 看板、温湿度計(品番N14-06)

NEW
屋内用
WBGT分布看板
■セット内容: 看板、黒球付き熱中症指数計(品番N24-46)

NEW
屋内用
指数計付きWBGT分布看板
■セット内容: 看板、黒球付き熱中症指数計(品番N25-106)
※別売り: 単4計アルカリ乾電池×2

商品コード	N24-69	防雨型温湿度計付看板
	N26-29	作業環境チェック看板
	N26-30	WBGT分布看板
	N25-109	指数計付きWBGT分布看板

■サイズ: 300×600×4mm ■材質: プラパール(ポリプロピレン製)
■仕様: 四角穴アキ
※直射日光下でのご使用は避けて下さい
※ [N26-29] [N26-30] [N25-109] は防雨型ではありません。濡れない場所に設置してください。

防雨型温湿度計付看板

出荷ロット
1/枚

熱中症を防ごう!

28°C以上 熱中症注意
75%以上 熱中症注意

塩水分補給
日よけ対策
適度な休憩

こんな症状があったら熱中症を疑いましょう!!

IV度 重症	III度 重症	II度 中等症	I度 軽症
深部体温が40度以上かつ、意思疎通ができない	意識障害 けいれん発作 肝/腎機能障害	頭痛 嘔吐 めまい 集中力や判断力の低下	めまい 立ちくらみ 生あくび 大量発汗 こむら返り

熱中症が疑われる場合は早めに、現場責任者や医師にご相談ください。

ワイドA
■セット内容: 看板、温湿度計(品番N12-08)

熱中症を防ごう

湿度 75%以上 熱中症注意
温度 28°C以上 熱中症注意

こんな症状があったら熱中症を疑いましょう

I度 軽症	II度 中等症	III度 重症	IV度 重症
めまい 立ちくらみ 生あくび 大量の発汗 こむら返り	頭痛 吐き気 めまい 集中力や判断力の低下	意識障害 けいれん発作 肝/腎機能障害	深部体温が40度以上かつ、意思疎通ができない

熱中症が疑われる場合は早めに、現場責任者や医師にご相談ください。

ワイドB
■セット内容: 看板、温湿度計(品番N12-08)

商品コード	N26-31	防雨型温湿度計付看板 ワイドA
	N25-53	防雨型温湿度計付看板 ワイドB

■サイズ: 450×600×5mm ■材質: プラパール(ポリプロピレン製)
■仕様: 四角穴アキ ※直射日光下でのご使用は避けて下さい

塩分
水分補給
保冷
グッズ
身体
まわり
頭
まわり
休憩所
クーラー
・ミスト

体調管理
熱中症計
看板
・認識
応急用品

エバー商会 2026

横断幕

出荷ロット
1/枚

メッシュ横断幕

商品コード N23-49

- サイズ: 3,600×900mm ■材質: メッシュターポリン製
- 仕様: ハトメのピッチ: 450mm、ハトメの数: 20個



横断幕 [防ごう熱中症]

商品コード N15-38

知って防ごう熱中症

塩分補給・水分補給・こまめな休憩

気温 28℃ 以上、湿度 75% 以上のときは要注意 !!

横断幕 [3原則]

商品コード N12-55

- サイズ: 1,800×450mm ■材質: ターポリン製
- 仕様: ハトメ加工、インシュロック付き

塩分補給 水分補給 十分休養

熱中症知らずの3原則

コンビシート

出荷ロット
1/枚



WBGT

商品コード N20-36



熱中症を防ごう

商品コード N15-39

※在庫がなくなり次第、新しい商品コードに切り替わります。



救急措置

商品コード N11-92



新商品コード N26-148

- サイズ: 1,800×900mm ■材質: ターポリン製
- 仕様: ハトメ加工、インシュロック付き

ポケット標識

出荷ロット
1/枚

マジック式で取付け簡単な単管垂れ幕タイプ、ポケット式で差替え楽々リーズナブルで内容充実



差替え内容

24℃まで ほぼ安全	31~35℃ 厳重警戒
24~28℃ 注意	35℃以上 作業は原則中止
28~31℃ 警戒	本日の作業はありません

商品コード N15-41

- サイズ: 450×620mm ■材質: [本体] ターポリン、[ポケット部] 軟質ビニール、[標識] LIMEX ■仕様: マジックテープ付、A3サイズポケット、両面差替標識3枚セット

多言語垂幕

NEW 出荷ロット
1/枚



商品コード N26-35

- サイズ: 450×1,800mm
- 材質: ターポリン ■仕様: パイプ付

塩分
水分補給

保冷
グッズ

身体
まわり

頭・
首まわり

休憩所

クーラー
・ミスト

体調管理

熱中症計

看板
標識

応急用品

エバー商会 2026

多言語のぼり旗

NEW

6ヶ国語に対応
日本語
アメリカ英語
中国語(簡体字)
ベトナム語
ポルトガル語
ネパール語

出荷ロット
1/枚



多言語のぼり旗
[防ごう!熱中症!]

商品コード N26-100

■本体サイズ:450mm×1.500mm

出荷ロット
1/枚



多言語のぼり旗
[熱中症ゼロ]

商品コード N26-138

■本体サイズ:450mm×1.500mm

のぼり旗用ポール

出荷ロット
1/本

商品コード N26-139

- サイズ:3m2段直径19×22×24φmm
- 長さ1,600~3,000mm 横棒840mm
- 重量:満水時約12kg
- 材質:スチール(オレフィン系樹脂被覆鋼管)他

のぼり旗用タンク11L

出荷ロット
1/個

商品コード N26-140

- サイズ:約W340×D340×H200mm
- 重量:満水時約12kg
- 材質:ポリエチレン、ポリプロピレン



予防看板 [赤]

出荷ロット
1/枚

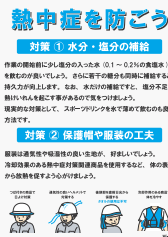


商品コード N20-38 PP
N22-43 LIMEX

- サイズ:450×600×1mm
- 材質:PP又はLIMEX
- 仕様:四角穴アキ

予防看板 [青]

出荷ロット
1/個



商品コード N11-89

- サイズ:450×600×1mm
- 材質:PP
- 仕様:四角穴アキ

多言語シート [熱中症に注意]

おすすめ

出荷ロット
1/台

マジックテープで取付簡単
日本語、英語、ベトナム語、
インドネシア語の4ヶ国に対応



商品コード N24-72

- サイズ:450×620mm
- 材質:ターポリン製
- 仕様:マジックテープ付

ヘルメットステッカー

NEW

出荷ロット
1/組
(10枚入)

ヘルメットに貼って確認



A [10枚入]

商品コード N26-39

- サイズ:W50×H50mm
- 材質:ユポ



B [10枚入]

商品コード N26-40

- サイズ:W50×H20mm
- 材質:ユポ

コンディションカード [10枚入]

出荷ロット
1/組
[10枚入]

額や指を10秒当てるだけですぐに体調の確認ができる



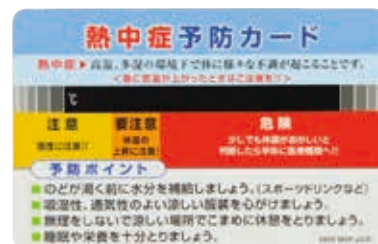
商品コード N12-04

- 本体サイズ:85×55mm
- 材質:厚紙(片面PP加工等)

熱中症予防カード [10枚入]

出荷ロット
1/組
[10枚入]

気温26~46℃まで計るカード型温度計



商品コード N11-52

- 本体サイズ:85×55mm
- 材質:厚紙(片面PP加工等)

塩分
水分補給

保冷
グッズ

身体
まわり

頭・
首まわり

休憩所

クーラー
・ミスト

体調管理

熱中症計

看板・
標識

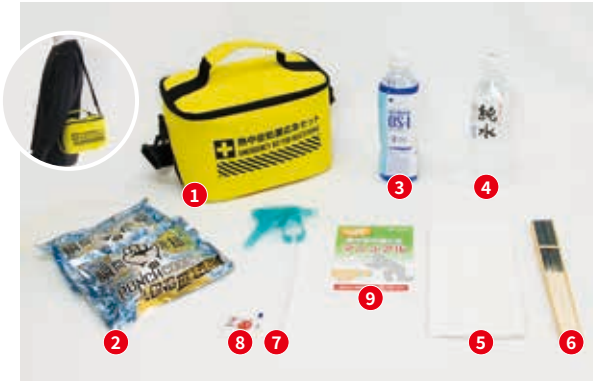
応急用品

熱中症処置応急セット

※消費税軽減税率対象外

出荷ロット
1/セット

コンパクトなバッグに充実したセット内容



- 1 専用バッグ [セット品容器]
- 2 パンチクールロング [緊急時の冷却に]
- 3 オーエスワン (500ml) [水分・塩分補給に]
- 4 純水 (500ml) [水分補給に、体の冷却等に]
- 5 ガーゼタオル [水に浸して体の冷却に]
- 6 扇子 [体の冷却に]
- 7 ペットボトルスプレー [体の冷却に]
- 8 塩 [塩分補給に]
- 9 マニュアル [処置応急マニュアル]

商品コード **N25-86** レギュラー

■サイズ：250×160×150mm ※飲料の賞味期限は約4か月が目安です。

便利な保冷バッグに入った応急セット



- 1 専用バッグ [セット品容器]
- 2 パンチクールロング [緊急時の冷却に]
- 3 氷の山ができるスプレー [緊急時の冷却に]
- 4 オーエスワン (500ml) [水分・塩分補給に]
- 5 純水 (500ml) [水分補給に、体の冷却等に]
- 6 ガーゼタオル [水に浸して体の冷却に]
- 7 ペットボトルスプレー [体の冷却に]
- 8 扇子 [体の冷却に]
- 9 塩 [塩分補給に]
- 10 マニュアル [処置応急マニュアル]

商品コード **N25-87** ラージ

■サイズ：260×200×180mm ※飲料の賞味期限は約4か月が目安です。

パンチクール

パンチして瞬間冷却! 携帯に便利!
使用後も保冷剤として使えます



パンチクール
[25個入]

商品コード **N21-25**

■サイズ：180×110mm ■重量：約140g
■大箱入数：100個 ■小箱入数：25個

冷却持続時間
30分

出荷ロット
1/箱
[25個入]



パンチクールロング
[15個入]

商品コード **N21-26**

■サイズ：200×140mm ■重量：約250g
■大箱入数：60個 ■小箱入数：15個

冷却持続時間
60分

出荷ロット
1/箱
[15個入]



パンチクールスーパーロング
[10個入]

商品コード **N21-27**

■サイズ：230×140mm ■重量：約410g
■大箱入数：40個 ■小箱入数：10個

冷却持続時間
100分

出荷ロット
1/箱
[10個入]

アイспレス (無香料)

出荷ロット
1/本

濡れたタオルにプレスして1秒で瞬間凍結
スタンプ式で冷却材が散布しないため、
煙たくありません



※噴射の際、凍結による
損傷の恐れのない場所
でご使用ください。
※絶対に噴射口の直線上
にお肌が当たらないよ
うにしてください。凍傷
の危険があります。

商品コード **N25-05**

■サイズ：約φ45×130mm ■内容量：100ml ■成分：LPG
■箱入数：48本 ■使用回数の目安：1秒の噴射で約100回使用可能



Speed Cooler: 瞬間冷却スプレー

スピードクーラー

おすすめ 出荷ロット
1/本

濡れたタオルにスプレーするだけで
火照った体を瞬間冷却
痛めた部位 (打撲、捻挫等) の応急処置にも
※直接お肌にはお使いにならないでください



帽子、ヘルメット、衣類にも使えます



濡らしたタオルに
噴きかけると
水が出ます

商品コード **N18-09**

■サイズ：φ66×207mm ■重量：345g
■内容量：420ml ■成分：LPG ■箱入数：24本
■使用回数の目安：1秒の噴射で約80回使用可能



水分補給

保冷グッズ

身体まわり

頭・首まわり

休憩所

クーラー・ミスト

体調管理

熱中症計

看板・標識

応急用品

エバー商会 2026

Speed Cooler プレミアムガス瞬間冷却スプレー

出荷ロット
1/本

アメリカ、欧州では不燃認定の難燃ガスを使用
3秒ほど噴射すると凍ります
スプレーするだけで簡単しっかり冷却
※直接お肌にはお使いにならないでください



帽子、ヘルメット、衣類にも使えます



濡らしたタオルに
吹きかけると
水が出来ます



商品コード N18-10

- サイズ：φ41×164mm ■重量：142g
- 内容量：85ml ■成分：HFO-1234ze ■箱入数：24本
- 使用回数の目安：1秒の噴射で約50回使用可能

アイスノン 頭を冷やすスプレー GOLD

NEW 出荷ロット
1/本

-30°Cのジェット冷気が
暑さでほてった頭をクールダウン
メントールの香りで汗などの
気になる頭のニオイを抑えます

速乾
タイプ



商品コード N26-80

- サイズ：φ45×178mm ■内容量：95g
- 成分：LPG、エタノール、メントール、水、チャ葉エキス、ヒバマタエキス
- 箱入数：24本 ■使用回数の目安：1秒の噴射で約120回使用可能

Speed Cooler 氷の山ができるスプレー

出荷ロット
1/本

布やタオルにスプレーして氷をつくり
肌にあてたり服の上に直接スプレーして
体を冷やします
※直接お肌にはお使いにならないでください



服の上からも使える



商品コード N21-08

- サイズ：φ50×225mm ■重量：345g
- 内容量：220ml ■成分：LPG ■箱入数：12本
- 使用回数の目安：約2秒の噴射で50回使用可能

タオルに氷をつくるスプレー

出荷ロット
1/本

スプレーするだけで、-30°Cの氷を作れます
氷が溶けたあとハッカオイルの効果で
冷感が続きます
約1秒の噴射で50回使用可能
※直接お肌にはお使いにならないでください



商品コード N13-18

- サイズ：φ50×234mm ■重量：215g
- 内容量：230ml ■箱入数：24本
- 成分：LPG、水、DME、界面活性剤、香料、粉末シリカ、メチルパラベン

アイスノン 爆冷スプレー ミントの香り 大容量

出荷ロット
1/台

服の上からスプレーするだけで瞬間冷却
服についた汗のニオイを消臭
クール成分（メントール）配合



商品コード N22-32

- サイズ：φ60×222mm ■内容量：330ml
- 成分：LPG、エタノール、L-メントール、香料 ■箱入数：20本
- 使用回数の目安：1秒の噴射で約200回使用可能

服の上から極寒スプレー

出荷ロット
1/台

服の上からスプレーして瞬間冷却
汗のニオイをしっかり消臭
無香料タイプ
約1秒の噴射で約90回使用



商品コード N20-69

- サイズ：φ60×220mm ■重量：290g
- 内容量：330ml ■成分：LPG、エタノール、L-メントール、消臭剤

塩分
水分補給

保冷
グッズ

身体
まわり

頭・
首まわり

休憩所

クーラー
・ミスト

体調管理

熱中症計

看板
識

応急用品

エバー商会 2026

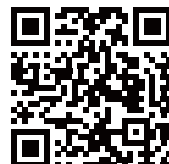
<p>01 塩分水分補給 P01～</p>		<ul style="list-style-type: none"> ●塩分補給タブレット ●塩飴 ●梅干し ●ゼリー ●アイススラリー
<p>02 保冷グッズ P05～</p>		<ul style="list-style-type: none"> ●クーラーバッグ ●水筒 ●製氷機 ●冷温庫 他
<p>03 身体まわり P07～</p>		<ul style="list-style-type: none"> ●ファン付きウェア ●ペルチェデバイス ●冷却インナーベスト ●水冷ベスト 他
<p>04 頭・首まわり P16～</p>		<ul style="list-style-type: none"> ●ヘルメット装着ファン ●インナーキャップ ●冷感タオル ●ヘッドバンド 他
<p>05 休憩所 P19～</p>		<ul style="list-style-type: none"> ●テント ●パラソル ●テーブル ●ベンチ 他
<p>06 クーラー・ミスト P22～</p>		<ul style="list-style-type: none"> ●スポットクーラー ●ミスト装置 ●工場扇 他
<p>07 体調管理 P25～</p>		<ul style="list-style-type: none"> ●熱中症アラート機能付きリストバンド
<p>08 熱中症計 P27～</p>		<ul style="list-style-type: none"> ●温度湿度計 ●熱中症計（壁掛け／卓上／携帯型／黒球式）他
<p>09 看板・標識 P29～</p>		<ul style="list-style-type: none"> ●温湿度計付き看板 ●横断幕 ●標識 ●垂幕 ●のぼり旗 他
<p>10 応急用品 P33～</p>		<ul style="list-style-type: none"> ●熱中症処置応急セット ●瞬間冷却剤 ●冷却スプレー

※商品のパッケージ及びセット品の内容物は予告なく変更する場合がございます。

全品返品不可

 株式会社 **エバー商会**

〒331-0056 さいたま市西区三条町 44-1
TEL 048-623-2003 FAX 048-623-2007
info@ever-shokai.co.jp



www.ever-shokai.co.jp